



MINICATALOG; OUR PRODUCTS AT A GLANCE

MINICATALOGUE - NOS PRODUITS EN UN COUP D'OEIL



Version 2024

Edition 1

WYLER AG
SYSTÈMES DE MESURE D'INCLINAISON
INCLINATION MEASURING SYSTEMS

Im Hölzli 13,
Tel. +41 (0) 52 233 66 66
E-Mail: wyl@wyl.com

CH - 8405 WINTERTHUR (Suisse)

Web: www.wyl.com



WYLER inclination measurement -
Precise. Since 1928.



<https://vimeo.com/130540077>



WYLER-Neigungsmesssysteme -
Genau - Seit 1928.

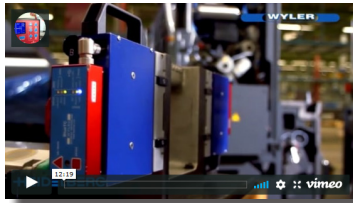


<https://vimeo.com/145365769>

First Imagefilm of Wyler AG,
english version 2011



<https://vimeo.com/124147284>



Erster Imagefilm der Firma WYLER AG,
deutsche Version 2011



<https://vimeo.com/124148942>



Glacier Express, Chemin de Fer Rhétique, Viaduc de Landwasser, Suisse

EXCELLENCE CLASS, Rhaetian Railways Landwasser Viaduct, Switzerland

WYLER-Neigungsmesssysteme -
Genau - Seit 1928 (Kurzfassung Imagefilms)



<https://vimeo.com/181300236>



WYLER傾斜度測量技術:
始自1928的精准。
Chinese Version



<https://vimeo.com/190354382>



WYLER inclination measurement ·
Precise. Since 1928 (abridged edition)



<https://vimeo.com/180401931>



WYLER는 1928년부터 고정밀 경사 측정 기술을
제공해 왔습니다.
Korean version



<https://vimeo.com/190355009>



WYLER水平傾斜測定テクノロジー
ー: 1928年から続く精度
Japanese version



<https://vimeo.com/190354834>



WYLER는 1928년부터 고정밀 경사 측정 기술을
제공해 왔습니다.
Korean version



<https://vimeo.com/190355009>



Система контроля отклонений WYLER:
точность с 1928 года.



Russian version



<https://vimeo.com/190355118>



Technologie de mesure de l'inclinaison
WYLER : la précision depuis 1928.
French version



<https://vimeo.com/190054490>



Tecnologia di misurazione dell'inclinazione
WYLER: precisione dal 1928.



Italian version



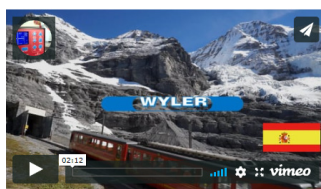
<https://vimeo.com/190052687>



Tecnología de medición de la inclinación
WYLER: precisión desde 1928.
Spanish version



<https://vimeo.com/190354558>



BLUELEVEL II



...are available in various configurations, with radio data transmission.

... est sont disponibles dans différentes configurations, avec transmission des données par Bluetooth.

Main applications:

- precise alignment of objects
- straightness measurement
- parallelism measurement
- flatness measurement
- squareness measurement
- rotation measurement PITCH and ROLL

Principaux domaines d'application

- alignement précis des objets
- mesure de rectitude
- mesure de parallélisme
- mesure de planéité
- mesure de la perpendicularité
- mesure de rotation PITCH et ROLL

Sensitivity Pas numérique / (mm/m)	Range Course / (mm/m)
0.001	±20

BlueLEVEL-2D



...combines 2 sensors for 2 axes measurements, with radio data transmission.

... combine 2 capteurs pour 2 mesure d'axes simultanées, avec transmission Bluetooth

Main applications:

- precise alignment of objects
- time saving 2-axis flatness measurement
- rotation measurement PITCH and ROLL

Principaux domaines d'application

- Alignement précis d'objets
- Mesure de planéité 2 axes avec gain de temps
- Mesure de rotation PITCH et ROLL

Sensitivity Pas numérique / (mm/m)	Range Course / (mm/m)
0.001	±20

wylerLEVEL Frame



... are available with radio data transmission

... est sont disponibles en version transmission Bluetooth.

Main applications:

- precise alignment of objects
- straightness measurement
- parallelism measurement
- parallelism of opposite sides
- flatness measurement
- squareness measurement
- rotation measurement PITCH and ROLL

Principaux domaines d'application

- alignement précis d'objets
- mesure de rectitude
- mesure de parallélisme
- parallélisme de faces opposées
- mesure de planéité
- mesure de la perpendicularité
- mesure de rotation PITCH et ROLL

Sensitivity Pas numérique / (mm/m)	Range Course / (mm/m)
0.001	±20

nivelsWISS-D



...is a standalone measurement instrument.

Main applications:

- precise alignment of objects
- straightness measurement
- parallelism measurement
- squareness measurements

... est un instrument de mesure autonome.

Principaux domaines d'application

- alignement précis des objets
- mesure de rectitude
- mesure de parallélisme
- mesure de la perpendicularité

Sensitivity Pas numérique / (mm/m)	Range Course / (mm/m)
0.001 / 0.005	±0.150 / ±0.750

nivelsWISS



...is a standalone measurement instrument.

Main applications:

- precise alignment of objects
- straightness measurement
- parallelism measurement
- squareness measurements

... est un instrument de mesure autonome.

Principaux domaines d'application

- alignement précis des objets
- mesure de rectitude
- mesure de parallélisme
- mesure de la perpendicularité

Scale graduation Graduation d'échelle / (mm/m)	Range Course / (mm/m)
0.010 / 0.050	±0.150 / ±0.750

wylerCLINO Frame 10°



...are available with radio data transmission. Same accuracy worldwide due to built-in gravity compensation.

Main applications:

- precise alignment of objects
- straightness measurement
- parallelism measurement
- parallelism of opposite sides
- flatness measurement
- squareness measurements
- rotation measurement PITCH and ROLL

... est sont disponibles en version transmission Bluetooth. Précision similaire dans le monde entier grâce à la compensation de la gravité intégrée dans l'instrument.

Principaux domaines d'application

- alignement précis des objets
- mesure de rectitude
- mesure de parallélisme
- parallélisme de faces opposées
- mesure de planéité
- mesure de la perpendicularité
- mesure de rotation PITCH et ROLL
- Ga. Seni cupra atur? Bis accume laccus porposam

Sensitivity Pas numérique / arcsec	Limits of error within 12 months* (T _A = 20°C) Limites d'erreur sur 12 mois* (T _A = 20°C) / arcsec	Range Course / °
2	4 + 0.060% M _w	±10

M_w = measured value

T_A = ambient temperature

* typical value

M_w = Valeur mesurée

T_A = Température ambiante

* Typical value



wylerCLINO Frame 60°



...are available with radio data transmission. Same accuracy worldwide due to built-in gravity compensation.

... est équipé avec transmission par Bluetooth. Précision similaire dans le monde entier grâce à la compensation de la gravité intégrée dans l'instrument.

Main applications:

- alignment of objects
- setting of large inclination angles

Principaux domaines d'application

- alignement des objets
- réglage de grands angles d'inclinaison

Sensitivity Pas numérique	Limits of error within 12 months* ($T_A = 20^\circ\text{C}$) Limites d'erreur sur 12 mois* ($T_A = 20^\circ\text{C}$)	Range Course
/ arcsec	/ arcsec	/ °
5	$15 + 0.027\% M_w$	± 60

M_w = measured value
 T_A = ambient temperature
* typical value

M_w = Valeur mesurée
 T_A = Température ambiante
* Typical value

Clinotronic S



...is equipped with radio data transmission. Same accuracy worldwide due to built-in gravity compensation.

... est sont équipés avec transmission par Bluetooth. Précision similaire dans le monde entier grâce à la compensation de la gravité intégrée dans l'instrument.

Main applications:

- alignment of objects
- setting of large inclination angles

Principaux domaines d'application

- alignement des objets
- réglage de grands angles d'inclinaison

Sensitivity Pas numérique	Limits of error within 12 months* ($T_A = 20^\circ\text{C}$) Limites d'erreur sur 12 mois* ($T_A = 20^\circ\text{C}$)	Range Course
/ arcsec	/ arcsec	/ °
5	$0.055\% M_w / \text{min. } 15$	± 45

M_w = measured value
 T_A = ambient temperature
* typical value

M_w = Valeur mesurée
 T_A = Température ambiante
* Typical value

Clinotronic PLUS



...is a standalone measurement instrument.

... est un instrument de mesure autonome.

Main applications:

- alignment of objects
- setting of large inclination angles

Principaux domaine d'application

- alignement des objets
- réglage de grands angles d'inclinaison

Sensitivity Pas numérique	Limits of error within 12 months* ($T_A = 20^\circ\text{C}$) Limites d'erreur sur 12 mois* ($T_A = 20^\circ\text{C}$)	Range Course
/ arcsec	/ arcmin	/ °
5	1 ... 2 + 1 digit	± 45
5	1 ... 3 + 1 digit	± 60

T_A = ambient temperature
* typical value

T_A = Température ambiante
* Typical value

ZEROTRONIC



...sensors are compatible with BlueTC, MultiTC and BlueMETER SIGMA.

... les capteurs sont compatibles avec le BlueTC, le MultiTC ainsi qu'avec l'afficheur à distance BlueMETER SIGMA.

Main applications:

- precise alignment of objects
- straightness measurement
- parallelism measurement
- flatness measurement
- squareness measurement
- rotation measurement PITCH and ROLL
- setting of large inclination angles
- special measuring-base-adaptions
- special adaptions, through size, weight or shock resistance

Principaux domaines d'application

- alignement précis des objets
- mesure de rectitude
- mesure de parallélisme
- mesure de planéité
- mesure de la perpendicularité
- mesure de rotation PITCH et ROLL
- réglage de grands angles d'inclinaison
- bases de mesure spéciales
- adaptations spéciales, selon la taille, le poids ou la résistance aux chocs



Type	Resolution / arcsec	Range Course / °
ZEROTRONIC 3	0.1 ... 0.7	±0.5
ZEROTRONIC 3	0.2 ... 0.9	±1
ZEROTRONIC 3	0.7 ... 7.2	±10
ZEROTRONIC C	3.2 ... 23.8	±30
ZEROTRONIC C	3.2 ... 29.2	±45
ZEROTRONIC C	4.3 ... 54	±60

ZEROTRONIC Communicator

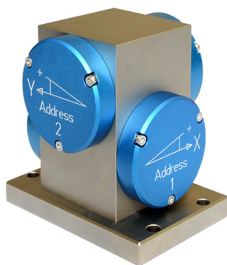
Communication tool for ZEROTRONIC sensors, to read the data from the ZEROTRONIC sensor as inclination, temperature, address and serial number. Setting of the address possible.

Outil de communication pour les capteurs ZEROTRONIC, pour lire les données du capteur ZEROTRONIC comme l'inclinaison, la température, leur adresse et numéro de série. Réglage de l'adresse possible.

Options

ZEROTRONIC

Options



Precision 2D block / Bloc 2D de précision

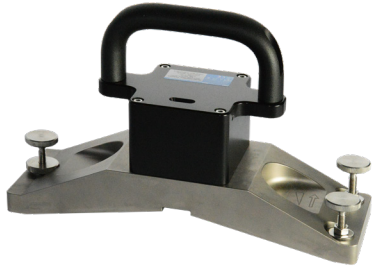
- Housing and mounting plate made of cast iron, nickel plated
- 4 sensor covers of aluminum, blue anodized
- Rubber seal to achieve IP 67
- ONLY in conjunction with a new order of 2 ZEROTRONIC inclination sensors
- Boîtier et plaque de montage en fonte nickelés
- 4 protections de capteur en aluminium anodisé bleu
- Joint en caoutchouc conformité IP 67
- U N I Q U E M E N T en combinaison avec une commande de 2 capteurs ZEROTRONIC



Precision 2D block with switchable magnet / Bloc 2D de précision avec aimant commutable

- Housing made of aluminum, black anodized
- 4 sensor covers of aluminum, blue anodized
- Rubber seal to achieve IP 67
- ONLY in conjunction with a new order of 2 ZEROTRONIC inclination sensors
- Boîtier en aluminium anodisé noir
- 4 protections de capteur en aluminium anodisé bleu
- Joint en caoutchouc conformité IP 67
- U N I Q U E M E N T en combinaison avec une commande de 2 capteurs ZEROTRONIC

Options ZEROTRONIC Options



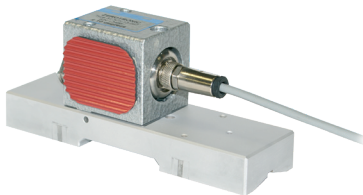
ZEROTRONIC HTR 10° Prisma ZEROTRONIC HTR 10° Prisma

- | | |
|--|---|
| <ul style="list-style-type: none"> • Cast iron base • Areas beside the measuring faces are nickel plated • Measuring faces are scraped • Housing aluminium • Incl. ZEROTRONIC 3 HTR 10° | <ul style="list-style-type: none"> • Base en fonte • Faces en contact des mesures nickelées • Faces de mesure grattées • Boîtier en aluminium • Comprend un ZEROTRONIC 3 HTR 10° |
|--|---|



wylerZERO Bus HTR 10° wylerZERO Bus HTR 10°

- | | |
|---|--|
| <ul style="list-style-type: none"> • Stainless steel base • Housing aluminium • Incl. ZEROTRONIC 3 HTR 10° | <ul style="list-style-type: none"> • Base en acier inoxydable • Boîtier en aluminium • Comprend un ZEROTRONIC 3 HTR 10° |
|---|--|



ZEROTRONIC Modular ZEROTRONIC Modulaire

- | | |
|--|--|
| <p>Exemple</p> <ul style="list-style-type: none"> • ZEROTRONIC 3 10° inclination sensor • Mounting block with rubber isolation • Base type 117 with length 150 mm | <p>Exemple</p> <ul style="list-style-type: none"> • ZEROTRONIC 3 10° • Bloc de montage avec isolation en caoutchouc • Type de base 117 avec longueur 150 mm |
|--|--|



ZEROTRONIC Modular ZEROTRONIC Modulaire

- | | |
|--|--|
| <p>Exemple</p> <ul style="list-style-type: none"> • ZEROTRONIC 3 10° inclination sensor • Mounting block • Base type 122 with length 150 mm • handle | <p>Exemple</p> <ul style="list-style-type: none"> • ZEROTRONIC 3 10° • Bloc de montage • Type de base 122 avec longueur 150 mm • Poignée |
|--|--|

ZEROMATIC



...sensors are compatible with MultiTC and BlueMETER SIGMA.

... les capteurs sont compatibles avec le BlueTC et avec l'afficheur à distance BlueMETER SIGMA.

Main applications:

- precise alignment of objects
- long term monitoring of objects in relation to absolute zero position

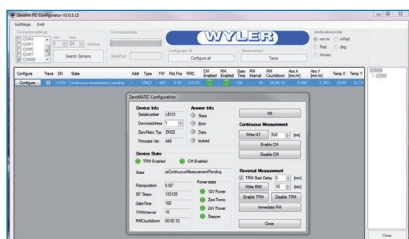
Principaux domaines d'application

- alignement précis des objets
- surveillance de longue durée des objets par rapport à la position zéro absolue

Zero point limit of error after reversal measurement Limite d'erreur du point zéro après une mesure d'inversion	Linearity limit of error within 6 months* Limite d'erreur de linéarité dans les 6 mois*	Range Course
/ arcsec		/ °
1	0,5 % M_w	±1

M_w = measured value
* typical value

M_w = Valeur mesurée
* Typical value



ZEROMATIC Configurator

Configuration tool for ZEROMATIC sensors.

Outil de configuration pour les capteurs ZEROMATIC.

- Time interval of a reversal measurement
- Gate time
- Continues measurement
- Intervalle de temps de la mesure d'inversion
- Heure de déclenchement
- Mesure continue

REMOTE DISPLAYS

DISPOSITIFS D'AFFICHAGE EXTERNE

BlueMETER SIGMA



...with or without radio data transmission. Can be used as a remote display for...

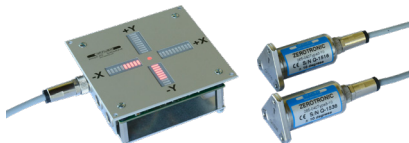
... avec la transmission de données par Bluetooth. Peut être utilisé comme un affichage à distance pour ...

- BlueLEVEL
- BlueLEVEL-2D
- wylerLEVEL (Frame)
- wylerCLINO (Frame)
- ZEROTRONIC
- ZEROMATIC
- BlueLEVEL
- BlueLEVEL-2D
- wylerLEVEL (Frame)
- wylerCLINO (Frame)
- ZEROTRONIC
- ZEROMATIC

NOT compatible with BlueLEVEL II

NON compatible avec BlueLEVEL II

LED CROSS



...is very suitable for providing a visual representation of the inclination of a platform.

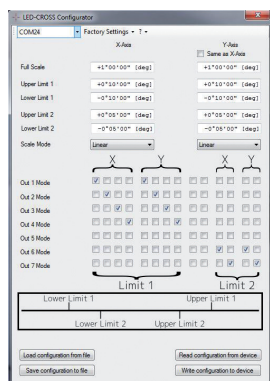
... est très approprié pour fournir une représentation visuelle de l'inclinaison d'une plateforme.

Typical applications:

- Supervision of a crane for goods that are sensitive to inclinations
- Optical aid for manual hydraulic levelling of objects or platforms
- Supervision of working platforms: preventing the platform from tilting with the help of programmable alarms

Les applications typiques sont:

- Supervision d'une grue pour les marchandises sensibles aux inclinaisons
- Aide optique pour le nivellement hydraulique manuel d'objets ou de plates-formes
- Supervision des plateformes de travail: empêcher l'inclinaison de la plateforme à l'aide d'alarmes programmables



LED CROSS Configurator

Software for easy configuration of the LED CROSS

Logiciel pour configuration facile de l'afficheur LED CROSS

wylerCONNECT



...with radio data transmission. Can be used for...

- BlueLEVEL
- BlueLEVEL II
- BlueLEVEL-2D
- wylerLEVEL (Frame)
- wylerCLINO (Frame)
- Clinotronic S (wireless only)
- ZEROTRONIC (cable only with MultiTC)
- ZEROMATIC (cable only with MultiTC)

... avec la transmission de données par Bluetooth. Peut être utilisé pour ...

- BlueLEVEL
- BlueLEVEL II
- BlueLEVEL-2D
- wylerLEVEL (Frame)
- wylerCLINO (Frame)
- Clinotronic S (nur über Funk)
- ZEROTRONIC (nur Kabel mit MultiTC)
- ZEROMATIC (nur Kabel mit MultiTC)

MultiTC



...with data transmission by cable. Can be used for...

- ZEROTRONIC
- ZEROMATIC

... avec transmission de données par câble. Peut être utilisé pour ...

- ZEROTRONIC
- ZEROMATIC

BlueTC

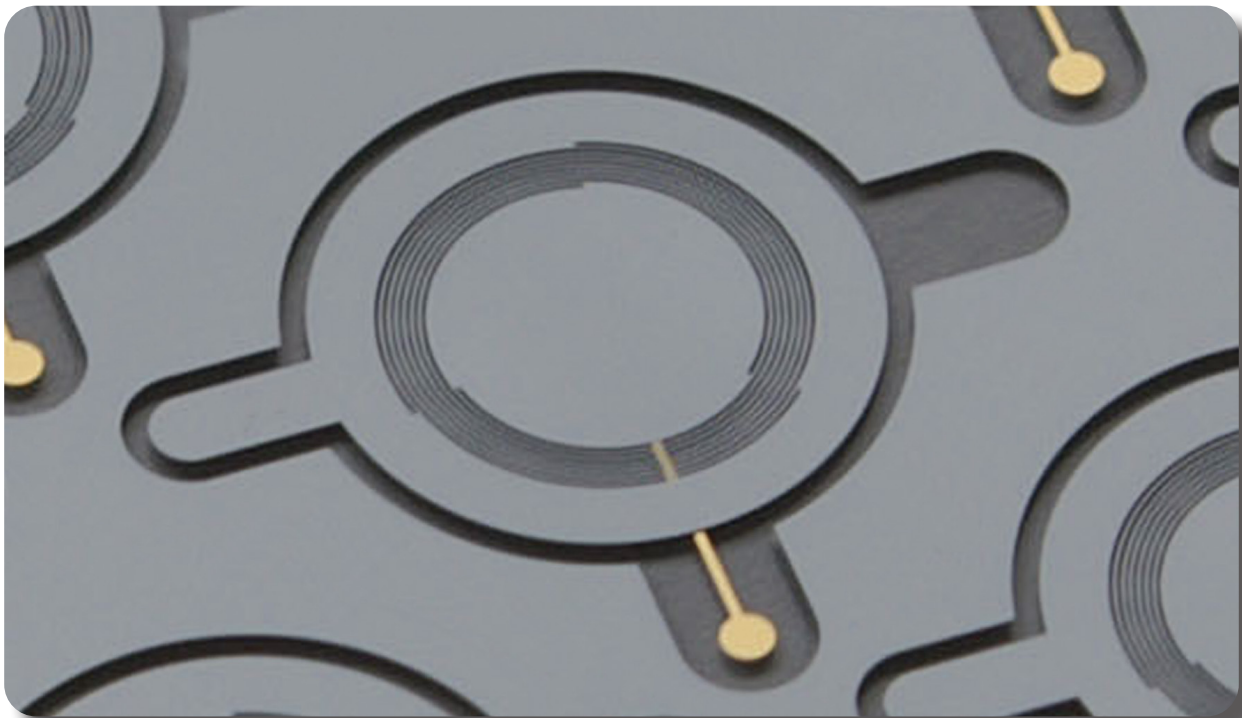


...with radio data transmission. Can be used for...

- ZEROTRONIC
- ZEROMATIC

... avec transmission de données par câble. Peut être utilisé pour ...

- ZEROTRONIC
- ZEROMATIC



wylerSOFT Info Center



Status of installed software

- License
- Version
- Release notes
- Available download

Support software tool

- wylerLICENSE to check and update all licenses
- wylerEXPLORER to check connectivity of instruments and sensors

Informations sur les logiciels installés

- Licence
- Version
- Notes de mises à jour
- Téléchargements disponibles

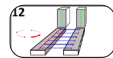
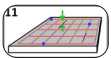
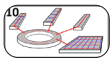
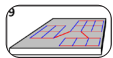
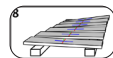
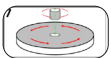
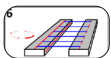
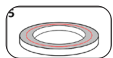
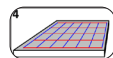
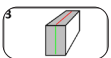
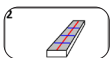
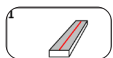
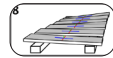
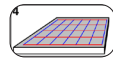
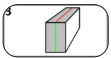
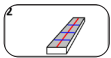
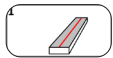
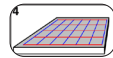
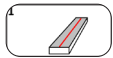
Outil de support logiciel

- wylerLICENSE pour vérifier et mettre à jour l'ensemble des licences
- wylerEXPLORER pour vérifier la connectivité des instruments et capteurs

Geometry

wylerELEMENTS
wylerPROFESSIONAL
wylerSPEC

Géométrie



wylerELEMENTS

- Straightness
- Flatness

wylerPROFESSIONAL

- Straightness
- Straightness with twist
- Rectangularity
- Flatness
- Rotations

wylerSPEC

- Straightness
- Straightness with twist
- Rectangularity
- Flatness
- Circles
- Guide ways
- Vertical spindles
- Rotations
- Parallelism and coplanarity
- Own figures
- Trend
- Combination

wylerELEMENTS

- Rectitude
- Planéité

wylerPROFESSIONAL

- Rectitude
- Rectitude avec torsion
- Rectangularité
- Planéité
- Rotations

wylerSPEC

- Rectitude
- Rectitude avec torsion
- Rectangularité
- Planéité
- Cercles
- Rails de guidage
- Axes verticaux
- Rotations
- Parallélisme et coplanarité
- Propres modèles
- Tendances
- Combinaison



WYLER

SPIRIT LEVELS - CLINOMETERS -
SPECIAL PRODUCTS

NIVEAUX À BULLE - CLINOMÈTRES -
PRODUITS SPÉCIAUX

SWISS  MADE



Horizontal Spirit Level **55 SPIRIT** **Niveau à bulle horizontal**



Main applications:

- precise alignment of objects
- straightness measurement
- parallelism measurement

Principaux domaines d'application

- alignement précis d'objets
- mesure de rectitude
- mesure de parallélisme

Sensitivity Graduation d'échelle / (mm/m)	Range Course / (mm/m)	smallest le plus petit	length x width x height Longueur x largeur x hauteur / mm	biggest plus grand
0.02	± 0.06	100 x 32 x 35	300 x 50 x 51	
0.05	± 0.15			
0.10	± 0.30			
0.30	± 0.90			

Magnetic Spirit Level **48 SPIRIT** **Niveau à bulle magnétique**



Main applications:

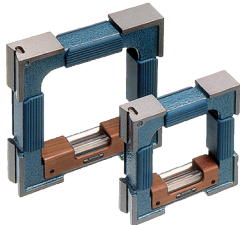
- precise alignment of objects
- straightness measurement
- parallelism measurement
- squareness measurement

Principaux domaines d'application

- alignement précis d'objets
- mesure de rectitude
- mesure de parallélisme
- mesure de la perpendicularité

Sensitivity Graduation d'échelle / (mm/m)	Range Course / (mm/m)	length x width x height Longueur x largeur x hauteur / mm
0.02	± 0.06	150 x 40 x 150
0.05	± 0.15	
0.10	± 0.30	
0.30	± 0.90	

Precision Frame Spirit Level **58 SPIRIT** **Niveau à bulle avec cadre**



Main applications:

- precise alignment of objects
- straightness measurement
- parallelism measurement
- parallelism of opposite sites
- squareness measurement

Principaux domaines d'application

- alignement précis d'objets
- mesure de rectitude
- mesure de parallélisme
- parallélisme de faces opposées
- mesure de la perpendicularité

Sensitivity Graduation d'échelle / (mm/m)	Range Course / (mm/m)	smallest le plus petit	length x width x height Longueur x largeur x hauteur / mm	biggest plus grand
0.02	± 0.06	100 x 32 x 100	200 x 40 x 200	
0.05	± 0.15			
0.10	± 0.30			
0.30	± 0.90			

Adjustable Spirit Level **52** **Niveau à bulle réglable**



Main applications:

- precise alignment of objects within
- straightness measurement
- parallelism measurement

Principaux domaines d'application

- alignement précis d'objets
- mesure de rectitude
- mesure de parallélisme

Sensitivity Graduation d'échelle / (mm/m)	Range Course / (mm/m)	length x width x height Longueur x largeur x hauteur / mm
0.02	0 ... 50 / ± 0.06	200 x 40 x 41
0.05	0 ... 50 / ± 0.15	
0.10	0 ... 50 / ± 0.30	

Adjustable Micrometer Spirit Level **68** **Niveau à bulle micrométrique ajustable**



Main applications:

- precise alignment of objects
- straightness measurement
- parallelism measurement

Principaux domaines d'application

- alignement précis d'objets
- mesure de rectitude
- mesure de parallélisme

Sensitivity Graduation d'échelle	Range Course	length x width x height Longueur x largeur x hauteur
/ (mm/m)	/ (mm/m)	/ mm
0.02	-20 ... 4 / ±0.06	150 x 45 x 45 (80)

Micrometric Spirit Level **53** **Niveau à bulle micrométrique**



Main applications:

- precise alignment of objects
- Measure irregularities of plane surfaces

Principaux domaines d'application

- alignement précis d'objets
- mesure des irrégularités sur les surfaces planes

Sensitivity Graduation d'échelle	Range Course	length x width x height Longueur x largeur x hauteur
/ (mm/m)	/ (mm/m)	/ mm
0.02	± 50 / ±0.06	120 x 25 x 28 (50)
0.05	± 50 / ±0.15	
0.10	± 50 / ±0.30	

Crankpin Spirit Level **56** **Niveau à bulle de manivelle**



Main applications:

- Measurements on pins of crank shafts

Principaux domaines d'application

- Mesures sur les axes des vilebrequins

Sensitivity Graduation d'échelle	Range Course	smallest le plus petit	length x width x height Longueur x largeur x hauteur	biggest plus grand
/ (mm/m)	/ (mm/m)		/ mm	
	A) B)	A)		B)
0.05	± 0.10 ± 0.15	60 x 42 x 32		90 x 42 x 32
0.10	± 0.20 ± 0.30			

Shaft Spirit Level **63** **Niveau à bulle d'arbre**



Main applications:

- precise alignment of objects
- straightness measurement
- parallelism measurement

Principaux domaines d'application

- alignement précis d'objets
- mesure de rectitude
- mesure de parallélisme

Sensitivity Graduation d'échelle	Range Course	smallest le plus petit	length x width x height Longueur x largeur x hauteur	biggest plus grand
/ (mm/m)	/ (mm/m)		/ mm	
0.05	± 0.15	100 x 30 x 35		200 x 30 x 35
0.10	± 0.30			
0.30	± 0.90			

Tubular Spirit Level **59** **Niveau à bulle tubulaire**



Main applications:

- precise alignment of objects
- straightness measurement

Principaux domaines d'application

- alignement précis d'objets
- mesure de rectitude

Sensitivity Graduation d'échelle	Range Course	smallest le plus petit	length x width / diameter Longueur x largeur x diamètre	biggest plus grand
/ (mm/m)	/ (mm/m)		/ mm	
0.05	± 0.15	-----		200 x 11 / Ø22
0.10	± 0.30			
0.30	± 0.90	80 x 9 / Ø16		

Screw-on Spirit Level **66** **Niveau à bulle à visser**



Main applications:

- alignment of objects
- straightness measurement

Principaux domaines d'application

- alignement précis d'objets
- mesure de rectitude

Sensitivity Graduation d'échelle	Range Course	smallest le plus petit	length x width x height Longueur x largeur x hauteur	biggest plus grand
/ (mm/m)	/ (mm/m)		/ mm	
0.10	± 0.20	80 x 15 x 18		150 x 18 x 22
0.30	± 0.30	60 x 12 x 14		
1.00	± 2.00	50 x 10 x 12		
2 ... 5	-----	30 x 10 x 10		60 x 12 x 14

Magnetic Angle Spirit Level **47** **Niveau à bulle d'angle magnétique**



Main applications:

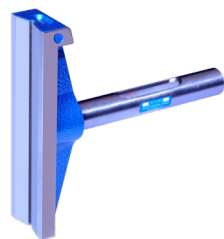
- alignment of objects
- straightness measurement

Principaux domaines d'application

- alignement précis d'objets
- mesure de rectitude

Sensitivity Graduation d'échelle	Range Course	length x width x height Longueur x largeur x hauteur
/ (mm/m)	/ (mm/m)	/ mm
0.30	± 0.90	100 x 30 x 100

Universal Angle Spirit Level **64** **Niveau à bulle d'angle universel**



Main applications:

- alignment of objects (vertical and horizontal)
- straightness measurement

Principaux domaines d'application

- alignement précis d'objets (vertical ou horizontal)
- mesure de rectitude

Sensitivity Graduation d'échelle	Range Course	length x width x height Longueur x largeur x hauteur
/ (mm/m)	/ (mm/m)	/ mm
0.50	± 1.50	160 x 40 x 150



Cross Spirit Level **78** **Niveau à bulle croisé**



Main applications:
 • alignment of objects

Principaux domaines d'application
 • alignement précis d'objets

Sensitivity Graduation d'échelle	Range Course		length x width x height Longueur x largeur x hauteur	
/ (mm/m)	/ (mm/m)		/ mm	
	A)	B)	A)	B)
0.02		± 0.06	-----	148 x 147 x 30
0.05		± 0.15	-----	
0.10	± 0.20	± 0.30	78 x 65 x 17	
0.30	± 0.60	± 0.90		

Cross Spirit Level **76** **Niveau à bulle croisé**



Main applications:
 • alignment of objects

Principaux domaines d'application
 • alignement précis des objets

Sensitivity Graduation d'échelle	Range Course	smallest le plus petit	diameter x height diamètre x hauteur	biggest plus grand
/ (mm/m)	/ (mm/m)		/ (mm/m)	
0.30	± 0.60	60 x 13	80 x 18	
1.00	± 2.00	50 x 12		
2 ... 5	-----	40 x 11		



Circular Spirit Levels **72 / 73 / 74** **Niveau à bulle circulaire**



MOD. 72

Main applications:
 • alignment of objects

Principaux domaines d'application
 • alignement précis d'objets



MOD. 73

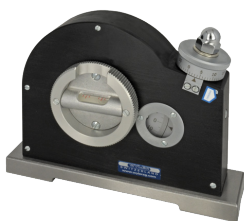
Sensitivity Graduation d'échelle	smallest le plus petit	diameter x height diamètre x hauteur	biggest plus grand
/ arcmin		/ mm	
8 ... 12	60 x 17	30 x 14.5	-----
10 ... 20	16 x 10		
12 ... 18	40 x 12		
20 ... 30	20 x 9		



MOD. 74



Clinometer **80** **Clinomètre**



Main applications:
 • alignment of objects (vertical and horizontal)
 • checking and setting of inclination angles

Principaux domaines d'application
 • alignement précis d'objets
 • contrôle et réglage de l'inclinaison des angles

Sensitivity Graduation d'échelle	Range Course	length x width x height Longueur x largeur x hauteur
/ (mm/m)	/ °	/ mm
0.30	± 180	150 x 35 x 116

Communicating Water Level 77 Niveau à communication d'eau



Main applications:

- adjustment of two or more objects to the same level or determine their deviation in height within 0.05 mm.

Principaux domaines d'application

- réglage de deux objets ou plus au même niveau, ou détermination de leur écart de hauteur à 0,05 mm près.

Sensitivity (column) Graduation d'échelle (colonne)	Sensitivity (micrometer) Graduation d'échelle (micromètre)	diameter x height (with micrometer) diamètre x hauteur (avec micromètre)
/ mm	/ mm	/ mm
1	0.01	Ø100 x 250 (350)

VARIOUS

WYLER



DIVERS

Granite straight edges 264 Règle en granit

Granite measuring and setting straight edges with two parallel faces

„Règles de mesure et de réglage en granit avec deux faces parallèles“





length x width x height Longueur x largeur x hauteur / mm	weight Poids / kg	DIN 874-3/000  / µm	WYLER 000  / µm
200 x 30 x 40	0.7	2.6	1.5
500 x 45 x 90	6	5	2.5
750 x 50 x 140	16	7	3.5
1000 x 56 x 160	26	9	4.5
1250 x 60 x 190	42	11	5.5
1500 x 70 x 220	69	13	6.5

Granite measuring squares 265 Equerre de mesure en granit

Granite measuring and setting square with two precise faces

Equerre de mesure et de réglage en granit avec deux faces précises



length x width x height Longueur x largeur x hauteur / mm	weight Poids / kg	DIN 875-2/000  / µm	WYLER 000  / µm
200 x 50 x 300	6.5	2.5	1.6
250 x 50 x 400	10	3	1.8
300 x 60 x 500	17	3.5	2
400 x 70 x 600	30	4	2.2

Calibration Laboratory SCS WYLER

SCS

Laboratoire d'étalonnage SCS WYLER



High precision inclination measuring instruments have to be tested and recalibrated on a regular base. Our air-conditioned calibration lab is equipped with special high precision measuring and calibration equipment certified by METAS Switzerland. The calibration range for instruments and sensors reaches from very small angles (0.2 arcsec) to the full circle (360°). Our laboratory is equipped to test and calibrate WYLER as well as non-WYLER products.

Les instruments de mesure d'inclinaison de haute précision doivent être testés et recalibrés régulièrement. Notre laboratoire d'étalonnage climatisé est équipé d'appareils de mesure et d'étalonnage spéciaux de haute précision, certifiés par METAS Suisse. La plage d'étalonnage des instruments et des capteurs s'étend de très petits angles (0,2 arcsec) jusqu'au cercle complet (360°). Notre laboratoire est équipé pour tester et calibrer les produits WYLER et non-WYLER.

Training

Formation



BASICS and Product Training

- Basics on inclination measurement
- Product Training for customers

Principes fondamentaux et formation sur les produits

- Notions de base sur les mesures d'inclinaison
- Formation produit pour les clients





Quality

Service
+ Partnership

Innovation
+ Competence

Qualité

Service
+ Partenariat

Innovation
+ Compétence

Further information on WYLER products can be found on our Website www.wylerag.com or obtained from one of our world wide distribution partners. Thank you for your interest in our products.

Plus d'informations sur les produits WYLER sont disponibles sur notre site Web www.wylerag.com ou obtenues auprès de l'un de nos distributeur - partenaires dans le monde entier. Nous vous remercions de votre intérêt pour nos produits.



Site web
www.wylerag.com



Vidéos WYLER AG
Quality - Innovation - Service



Facebook Channel WYLER AG
www.facebook.com/wylerSWISS

