

WYLER

MINICATALOG - OUR PRODUCTS AT A GLANCE

미니 카탈로그; 모든 제품을 한눈에 확인하세요



2024년 버전 / 제 1판

WYLER AG

기울기 측정 시스템

INCLINATION MEASURING SYSTEMS

Im Holderli 13,

Tel. +41 (0) 52 233 66 66

E-Mail: [wyl@wyl@wyl.com](mailto:wyl@wyl@wyl@wyl.com)

CH - 8405 WINTERTHUR (스위스)

Web: www.wyl@wyl.com



WYLER inclination measurement -
Precise. Since 1928.



<https://vimeo.com/130540077>



WYLER-Neigungsmesssysteme -
Genau - Seit 1928.

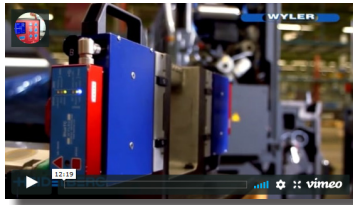


<https://vimeo.com/145365769>

First Imagefilm of Wyler AG,
english version 2011



<https://vimeo.com/124147284>



Erster Imagefilm der Firma WYLER AG,
deutsche Version 2011



<https://vimeo.com/124148942>



GLACIER EXPRESS, Rhätische Bahn, Landwasser-Viadukt, Schweiz
빙하특급 열차, 란트바써 비아덕트 레티안 기차길, 스위스

WYLER-Neigungsmesssysteme -
Genau - Seit 1928 (Kurzfassung Imagefilms)



<https://vimeo.com/181300236>



WYLER inclination measurement -
Precise. Since 1928 (abridged edition)



<https://vimeo.com/180401931>



WYLER傾斜度測量技術:
始自1928的精准。
Chinese Version



<https://vimeo.com/190354382>



WYLER水平傾斜測定テクノロジー
ー: 1928年から続く精度
Japanese version



<https://vimeo.com/190354834>



WYLER는 1928년부터 고정밀 경사 측정 기술을 제
공해 왔습니다.

Korean version



<https://vimeo.com/190355009>

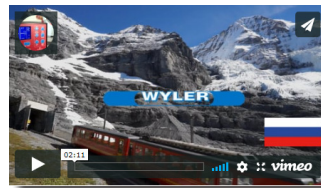


Система контроля отклонений WYLER:
точность с 1928 года.

Russian version



<https://vimeo.com/190355118>



Technologie de mesure de l'inclinaison
WYLER : la précision depuis 1928.

French version



<https://vimeo.com/190054490>

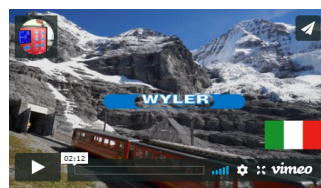


Tecnologia di misurazione dell'inclinazione
WYLER: precisione dal 1928.

Italian version



<https://vimeo.com/190052687>

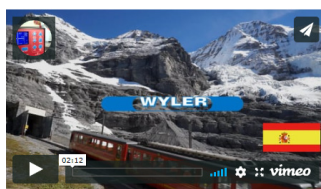


Tecnología de medición de la inclinación
WYLER: precisión desde 1928.

Spanish version



<https://vimeo.com/190354558>



BLUELEVEL II



...are available in various configurations, with radio data transmission.

Main applications:

- precise alignment of objects
- straightness measurement
- parallelism measurement
- flatness measurement
- squareness measurement
- rotation measurement PITCH and ROLL

... 다양한 구성으로 사용 가능 하며, 무선 기능이 포함 되어 있습니다

주요 활용 분야

- 측정물의 정밀한 기울기 조정
- 진직도 측정
- 평행도 측정
- 평면도 측정
- 직각도 측정
- 피치와 롤 측정

Sensitivity 측정감도 / (mm/m)	Range 측정범위 / (mm/m)
0.001	±20

BlueLEVEL-2D



...combines 2 sensors for 2 axes measurements, with radio data transmission.

Main applications:

- precise alignment of objects
- time saving 2-axis flatness measurement
- rotation measurement PITCH and ROLL

... 2축 측정을 위한 2개의 센서가 있으며, 무선 기능이 포함 되어 있습니다

주요 활용 분야

- 측정물의 정밀한 기울기 조정
- 2축 동시 측정으로 평탄도 측정시 시간 절약 가능
- 피치와 롤 측정



Sensitivity 측정감도 / (mm/m)	Range 측정범위 / (mm/m)
0.001	±20

wylerLEVEL Frame



... are available with radio data transmission

Main applications:

- precise alignment of objects
- straightness measurement
- parallelism measurement
- parallelism of opposite sides
- flatness measurement
- squareness measurement
- rotation measurement PITCH and ROLL

... 무선 기능 사용이 가능 합니다.

주요 활용 분야

- 측정물의 정밀한 기울기 조정
- 진직도 측정
- 평행도 측정
- 상하 평행도 측정
- 평면도 측정
- 직각도 측정
- 피치와 롤 측정



Sensitivity 측정감도 / (mm/m)	Range 측정범위 / (mm/m)
0.001	±20

niveLSWISS-D



...is a standalone measurement instrument.

Main applications:

- precise alignment of objects
- straightness measurement
- parallelism measurement
- squareness measurements

... 단독으로 사용 가능한 전자수준기 입니다.

주요 활용 분야

- 측정물의 정밀한 기울기 조정
- 진직도 측정
- 평행도 측정
- 직각도 측정

Sensitivity 측정감도 / (mm/m)	Range 측정범위 / (mm/m)
0.001 / 0.005	±0.150 / ±0.750

niveLSWISS



...is a standalone measurement instrument.

Main applications:

- precise alignment of objects
- straightness measurement
- parallelism measurement
- squareness measurements

... 단독으로 사용 가능한 전자수준기 입니다.

주요 활용 분야

- 측정물의 정밀한 기울기 조정
- 진직도 측정
- 평행도 측정
- 직각도 측정

Scale graduation 측정감도 / (mm/m)	Range 측정범위 / (mm/m)
0.010 / 0.050	±0.150 / ±0.750

wylerCLINO Frame 10°



...are available with radio data transmission. Same accuracy worldwide due to built-in gravity compensation.

Main applications:

- precise alignment of objects
- straightness measurement
- parallelism measurement
- parallelism of opposite sides
- flatness measurement
- squareness measurements
- rotation measurement PITCH and ROLL

... 무선 기능 사용이 가능 합니다. 중력값 보정 기능으로 전 세계 어디에서나 동일한 정밀도를 보장 합니다.

주요 활용 분야

- 측정물의 정밀한 기울기 조정
- 진직도 측정
- 평행도 측정
- 상하 평행도 측정 (프레임)
- 평면도 측정
- 직각도 측정
- 피치와 롤 측정

Sensitivity 측정감도 / arcsec	Limits of error within 12 months* (T _A = 20°C) 오차의 한계* (T _A = 20°C) / arcsec	Range 측정범위 / °
2	4 + 0.060% M _w	±10

M_w = measured value
T_A = ambient temperature
* typical value

M_w = 측정범위
T_A = TA = 주변 온도
* 대표값



wylerCLINO Frame 60°



...are available with radio data transmission. Same accuracy worldwide due to built-in gravity compensation.

... 수직 및 프레임 베이스 구성이 가능하며, 무선 기능이 포함 되어 있습니다. 중력값 보정 기능으로 전세계 어디에서나 동일한 정밀도를 보장 합니다.

Main applications:

- alignment of objects
- setting of large inclination angles

주요 활용 분야

- 측정물의 기울기 조정
- 큰 기울기 각도 셋팅

Sensitivity 측정감도	Limits of error within 12 months* (T _A = 20°C) 오차의 한계* (T _A = 20°C)	Range 측정범위
/ arcsec	/ arcsec	/ °
5	15 + 0.027% M _w	±60

M_w = measured value
T_A = ambient temperature
* typical value

M_w = 측정범위
T_A = TA = 주변 온도
* 대표값

Clinotronic S



...is equipped with radio data transmission. Same accuracy worldwide due to built-in gravity compensation.

... 무선 기능이 포함 되어 있습니다. 중력값 보정 기능으로 전세계 어디에서나 동일한 정밀도를 보장 합니다.

Main applications:

- alignment of objects
- setting of large inclination angles

주요 활용 분야

- 측정물의 기울기 조정
- 큰 기울기 각도 셋팅

Sensitivity 측정감도	Limits of error within 12 months* (T _A = 20°C) 오차의 한계* (T _A = 20°C)	Range 측정범위
/ arcsec	/ arcsec	/ °
5	0.055% M _w / min. 15	±45

M_w = measured value
T_A = ambient temperature
* typical value

M_w = 측정범위
T_A = TA = 주변 온도
* 대표값

Clinotronic PLUS



...is a standalone measurement instrument.

... 단독으로 사용 가능한 전자수준기 입니다.

Main applications:

- alignment of objects
- setting of large inclination angles

주요 활용 분야

- 측정물의 기울기 조정
- 큰 기울기 각도 셋팅

Sensitivity 측정감도	Limits of error within 12 months* (T _A = 20°C) 오차의 한계* (T _A = 20°C)	Range 측정범위
/ arcsec	/ arcmin	/ °
5	1 ... 2 + 1 digit	±45
5	1 ... 3 + 1 digit	±60

T_A = ambient temperature
* typical value

T_A = TA = 주변 온도
* 대표값

ZEROTRONIC



...sensors are compatible with BlueTC, MultiTC and BlueMETER SIGMA.

... 해당 센서는 BlueMETER SIGMA 및 BlueTC, MultiTC와 함께 사용이 가능합니다.

Main applications:

- precise alignment of objects
- straightness measurement
- parallelism measurement
- flatness measurement
- squareness measurement
- rotation measurement PITCH and ROLL
- setting of large inclination angles
- special measuring-base-adaptions
- special adaptations, through size, weight or shock resistance

주요 활용 분야

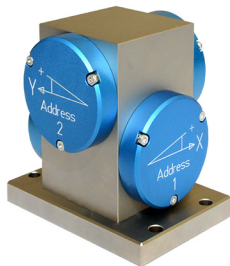
- 측정물의 정밀한 기울기 조정
- 진직도 측정
- 평행도 측정
- 평면도 측정
- 직각도 측정
- 피치와 롤 측정
- 큰 기울기 각도 셋팅
- 맞춤형 스페셜 베이스 적용 가능
- 크기, 무게 또는 충격 저항력 등 맞춤 적용 가능

Type 타입	Resolution 분해능 / arcsec	Range 측정범위 / °
ZEROTRONIC 3	0.1 ... 0.7	±0.5
ZEROTRONIC 3	0.2 ... 0.9	±1
ZEROTRONIC 3	0.7 ... 7.2	±10
ZEROTRONIC C	3.2 ... 23.8	±30
ZEROTRONIC C	3.2 ... 29.2	±45
ZEROTRONIC C	4.3 ... 54	±60

Options

ZEROTRONIC

옵션



Precision 2D block

- Housing and mounting plate made of cast iron, nickel plated
- 4 sensor covers of aluminum, blue anodized
- Rubber seal to achieve IP 67
- ONLY in conjunction with a new order of 2 ZEROTRONIC inclination sensors

정밀 2D 블록

- 니켈 도금 주철 재질, 하우징 및 마운팅 플레이트
- 블루 아노다이징 알루미늄, 4개의 센서 커버
- IP67 등급의 고무 실링 처리
- 2개의 제로트론닉 센서를 함께 주문 해야 사용 가능



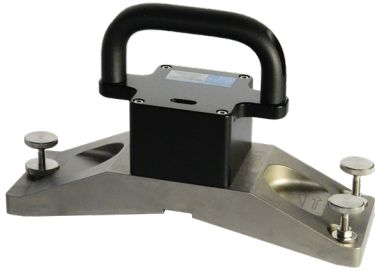
Precision 2D block with switchable magnet

- Housing made of aluminum, black anodized
- 4 sensor covers of aluminum, blue anodized
- Rubber seal to achieve IP 67
- ONLY in conjunction with a new order of 2 ZEROTRONIC inclination sensors

스위치형 마그네틱 장착 정밀 2D 블록

- 블랙 아노다이징 알루미늄, 하우징
- 블루 아노다이징 알루미늄, 4개의 센서 커버
- IP67 등급의 고무 실링 처리
- 2개의 제로트론닉 센서를 함께 주문 해야 사용 가능

Options	ZEROTRONIC	옵션
---------	------------	----



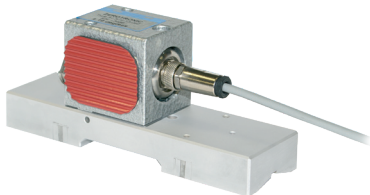
ZEROTRONIC HTR 10° Prisma	ZEROTRONIC HTR 10° Prisma
---------------------------	---------------------------

- | | |
|--|---|
| <ul style="list-style-type: none"> • Cast iron base • Areas beside the measuring faces are nickel plated • Measuring faces are scraped • Housing aluminium • Incl. ZEROTRONIC 3 HTR 10° | <ul style="list-style-type: none"> • 주철 베이스 • 니켈 도금 처리된 옆면 • 스크래핑 처리된 측정면 • 알루미늄 하우징 • ZEROTRONIC 3 HTR 10° 포함 |
|--|---|



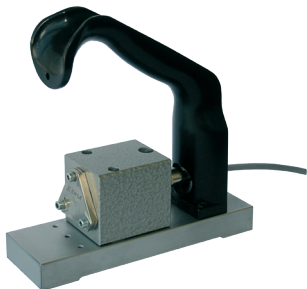
wylerZERO Bus HTR 10°	wylerZERO Bus HTR 10°
-----------------------	-----------------------

- | | |
|---|---|
| <ul style="list-style-type: none"> • Stainless steel base • Housing aluminium • Incl. ZEROTRONIC 3 HTR 10° | <ul style="list-style-type: none"> • 스테인리스 스틸 베이스 • 알루미늄 하우징 • ZEROTRONIC 3 HTR 10° 포함 |
|---|---|



ZEROTRONIC Modular	ZEROTRONIC 모듈식 구성
--------------------	-------------------

- | | |
|--|---|
| <p>Example</p> <ul style="list-style-type: none"> • ZEROTRONIC 3 10° inclination sensor • Mounting block with rubber isolation • Base type 117 with length 150 mm | <p>예시</p> <ul style="list-style-type: none"> • ZEROTRONIC 3 10° • 고무 패드 장착 마운팅 블록 • 베이스 117 타입, 길이 150mm |
|--|---|



ZEROTRONIC Modular	ZEROTRONIC 모듈식 구성
--------------------	-------------------

- | | |
|--|--|
| <p>Example</p> <ul style="list-style-type: none"> • ZEROTRONIC 3 10° inclination sensor • Mounting block • Base type 122 with length 150 mm • handle | <p>예시</p> <ul style="list-style-type: none"> • ZEROTRONIC 3 10° • 마운팅 블록 • 베이스 122 타입, 길이 150mm • 핸들 |
|--|--|

ZEROMATIC



...sensors are compatible with MultiTC and BlueMETER SIGMA.

Main applications:

- precise alignment of objects
- long term monitoring of objects in relation to absolute zero position

... 해당 센서는 BlueMETER SIGMA, MultiTC와 함께 사용이 가능합니다.

주요 활용 분야

- 측정물의 정밀한 기울기 측정
- 해수면 기준으로 측정물의 장기적인 기울기 모니터링 가능

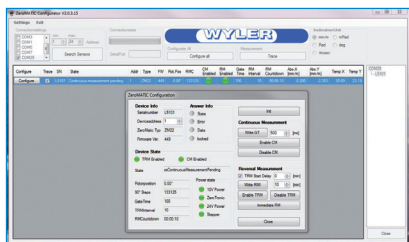
Zero point limit of error after reversal measurement 제로셋팅 후 제로 포인트에서 벗어나는 오차 한계	Linearity limit of error within 6 months* 6개월 이내 선형 오차 한계*	Range 측정범위
/ arcsec		/ °
1	0.5 % M _w	±1

M_w = measured value

* typical value

M_w = 측정범위

* 대표값



ZEROMATIC Configurator

Configuration tool for ZEROMATIC sensors.

- Time interval of a reversal measurement
- Gate time
- Continues measurement

ZEROMATIC 센서의 환경설정 도구

제로셋팅의 시간 간격 설정

- 게이트 타임
- 지속 측정 모드

REMOTE DISPLAYS

원격 디스플레이

BlueMETER SIGMA



...with or without radio data transmission. Can be used as a remote display for...

- BlueLEVEL
- BlueLEVEL-2D
- wylerLEVEL (Frame)
- wylerCLINO (Frame)
- ZEROTRONIC
- ZEROMATIC

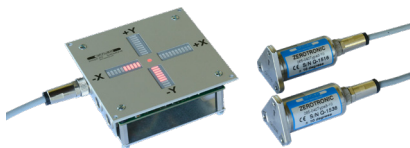
NOT compatible with BlueLEVEL II

... 무선으로 데이터 전송 가능. 다음의 기기를 위한 원격 디스플레이로 사용됨 ...

- BlueLEVEL
- BlueLEVEL-2D
- wylerLEVEL (Frame)
- wylerCLINO (Frame)
- ZEROTRONIC
- ZEROMATIC

BlueLEVEL II 와 호환되지 않음

LED CROSS



...is very suitable for providing a visual representation of the inclination of a platform.

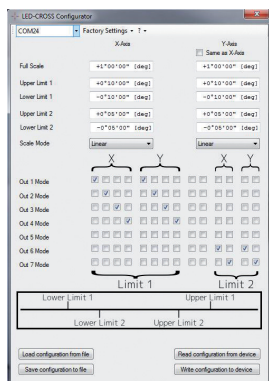
Typical applications:

- Supervision of a crane for goods that are sensitive to inclinations
- Optical aid for manual hydraulic levelling of objects or platforms
- Supervision of working platforms: preventing the platform from tilting with the help of programmable alarms

...는 플랫폼의 기울기를 시각적으로 표현하는데 매우 적합합니다.

주요 활용 분야

- 물품 운반을 위한 크레인의 기울기 감시
- 측정물 또는 플랫폼의 수동 수평 조정을 위한 광학 보조 장치
- 작업 플랫폼 감시 : 프로그래밍 가능한 알람을 통해 플랫폼이 기울어지는 것을 사전에 예방 합니다.



LED CROSS Configurator

Software for easy configuration of the LED CROSS

LED CROSS의 환경설정을 손쉽게 할 수 있는 소프트웨어

wylerCONNECT



...with radio data transmission. Can be used for...

- BlueLEVEL
- BlueLEVEL II
- BlueLEVEL-2D
- wylerLEVEL (Frame)
- wylerCLINO (Frame)
- Clinotronic S (wireless only)
- ZEROTRONIC (cable only with MultiTC)
- ZEROMATIC (cable only with MultiTC)

... 무선으로 데이터 전송 가능. 다음의 기기를 위한 송수신기로 사용됨 ...

- BlueLEVEL
- BlueLEVEL
- BlueLEVEL-2D
- wylerLEVEL (Frame)
- wylerCLINO (Frame)
- Clinotronic S (무선 연결만 가능)
- ZEROTRONIC (케이블 연결만 가능)
- ZEROMATIC (케이블 연결만 가능)

MultiTC



...with data transmission by cable. Can be used for...

- ZEROTRONIC
- ZEROMATIC

... 무선으로 데이터 전송 가능. 다음의 기기를 위한 송수신기로 사용됨 ...

- ZEROTRONIC
- ZEROMATIC

BlueTC

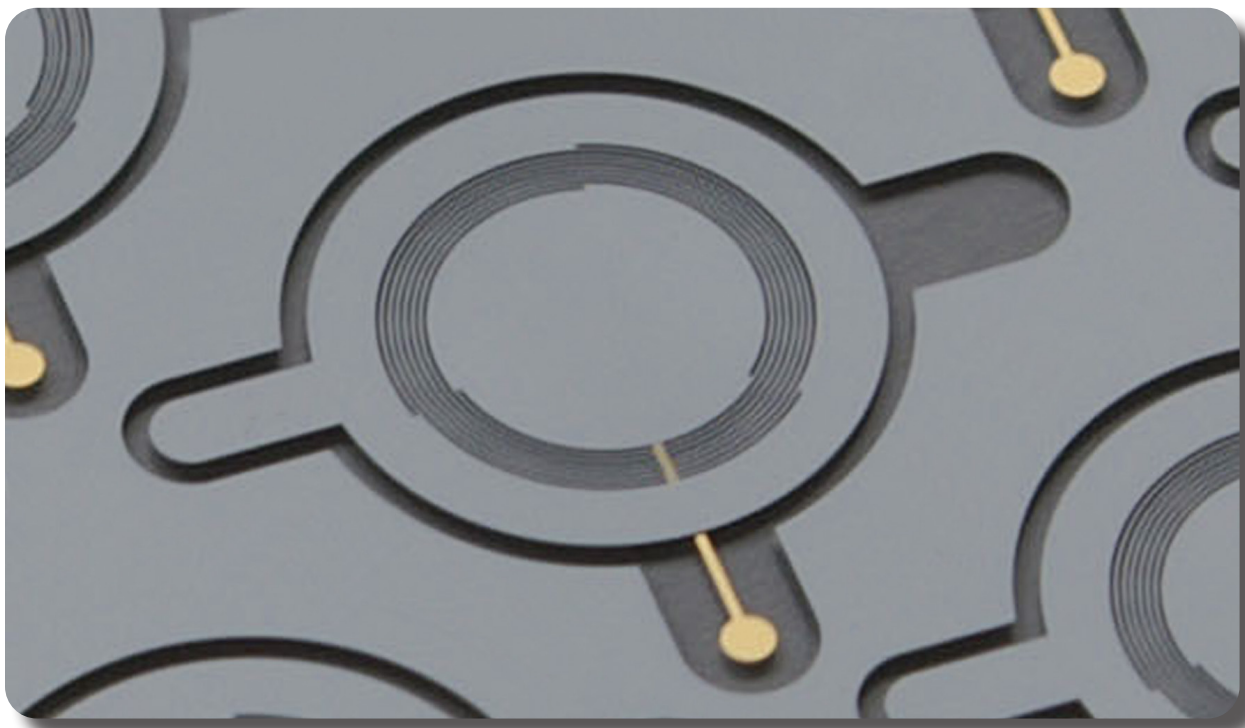


...with radio data transmission. Can be used for...

- ZEROTRONIC
- ZEROMATIC

... 무선으로 데이터 전송 가능. 다음의 기기를 위한 송수신기로 사용됨 ...

- ZEROTRONIC
- ZEROMATIC



wylerSOFT Info Center



Status of installed software

- License
- Version
- Release notes
- Available download

설치된 소프트웨어 정보

- 라이선스
- 버전
- 업데이트 현황
- 다운로드 가능 자료

Support software tool

- wylerLICENSE to check and update all licenses
- wylerEXPLORER to check connectivity of instruments and sensors

소프트웨어 툴 지원

- wylerLICENSE 모든 라이선스 확인 및 업데이트
- wylerEXPLORER 기기와 센서 연결 상태 확인

Geometry

wylerELEMENTS
wylerPROFESSIONAL
wylerSPEC

기하학적 형상

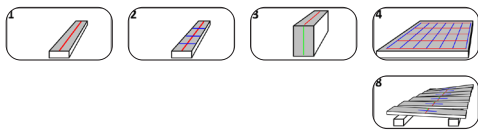


wylerELEMENTS

- Straightness
- Flatness

wylerELEMENTS

- 진직도
- 평면도

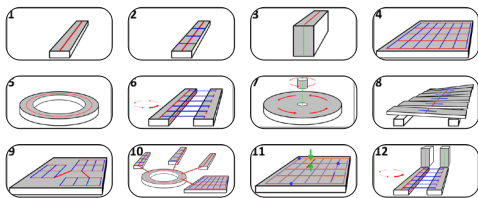


wylerPROFESSIONAL

- Straightness
- Straightness with twist
- Rectangularity
- Flatness
- Rotations

wylerPROFESSIONAL

- 진직도
- 진직도 및 트위스트 에러
- 직각도
- 평면도
- 피치롤



wylerSPEC

- Straightness
- Straightness with twist
- Rectangularity
- Flatness
- Circles
- Guide ways
- Vertical spindles
- Rotations
- Parallelism and coplanarity
- Own figures
- Trend
- Combination

wylerSPEC

- 진직도
- 진직도 및 트위스트 에러
- 직각도
- 평면도
- 서클
- 가이드웨이
- 수직 스피들
- 피치롤
- 선 및 면의 평행도
- 특정 형상
- 트렌드
- 측정값 조합



WYLER

SPIRIT LEVELS, CLINOMETERS,
SPECIAL PRODUCTS

기포관 수준기, 클리노미터,
스페셜 제품

SWISS  MADE



Horizontal Spirit Level **55 SPIRIT** **수평식 기포관 수준기**



Main applications:

- precise alignment of objects
- straightness measurement
- parallelism measurement

주요 활용 분야

- 측정물의 정밀한 기울기 조정
- 진직도 측정
- 평행도 측정

Sensitivity 측정감도 / (mm/m)	Range 측정범위 / (mm/m)	smallest 최소 크기	length x width x height 길이 x 너비 x 높이 / mm	biggest 최대 크기
0.02	± 0.06	100 x 32 x 35	300 x 50 x 51	
0.05	± 0.15			
0.10	± 0.30			
0.30	± 0.90			

Magnetic Spirit Level **48 SPIRIT** **마그네틱 기포관 수준기**



Main applications:

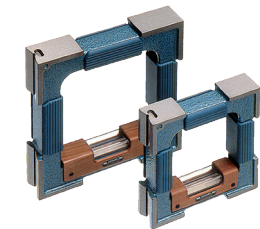
- precise alignment of objects
- straightness measurement
- parallelism measurement
- squareness measurement

주요 활용 분야

- 측정물의 정밀한 기울기 조정
- 진직도 측정
- 평행도 측정
- 직각도 측정

Sensitivity 측정감도 / (mm/m)	Range 측정범위 / (mm/m)	length x width x height 길이 x 너비 x 높이 / mm
0.02	± 0.06	150 x 40 x 150
0.05	± 0.15	
0.10	± 0.30	
0.30	± 0.90	

Precision Frame Spirit Level **58 SPIRIT** **프레임 기포관 수준기**



Main applications:

- precise alignment of objects
- straightness measurement
- parallelism measurement
- parallelism of opposite sites
- squareness measurement

주요 활용 분야

- 측정물의 정밀한 기울기 조정
- 진직도 측정
- 평행도 측정
- 상하 평행도 측정
- 직각도 측정

Sensitivity 측정감도 / (mm/m)	Range 측정범위 / (mm/m)	smallest 최소 크기	length x width x height 길이 x 너비 x 높이 / mm	biggest 최대 크기
0.02	± 0.06	100 x 32 x 100	200 x 40 x 200	
0.05	± 0.15			
0.10	± 0.30			
0.30	± 0.90			

Adjustable Spirit Level **52** **조정식 기포관 수준기**



Main applications:

- precise alignment of objects within
- straightness measurement
- parallelism measurement

주요 활용 분야

- 측정물의 정밀한 기울기 조정
- 진직도 측정
- 평행도 측정

Sensitivity 측정감도 / (mm/m)	Range 측정범위 / (mm/m)	length x width x height 길이 x 너비 x 높이 / mm
0.02	0 ... 50 / ± 0.06	200 x 40 x 41
0.05	0 ... 50 / ± 0.15	
0.10	0 ... 50 / ± 0.30	

Adjustable Micrometer Spirit Level **68** **조정식 마이크로미터 기포관 수준기**



Main applications:

- precise alignment of objects
- straightness measurement
- parallelism measurement

주요 활용 분야

- 측정물의 정밀한 기울기 조정
- 진직도 측정
- 평행도 측정

Sensitivity 측정감도 / (mm/m)	Range 측정범위 / (mm/m)	length x width x height 길이 x 너비 x 높이 / mm
0.02	-20 ... 4 / ±0.06	150 x 45 x 45 (80)

Micrometric Spirit Level **53** **측미법 기포관 수준기**



Main applications:

- precise alignment of objects
- Measure irregularities of plane surfaces

주요 활용 분야

- 측정물의 정밀한 기울기 조정
- 불규칙한 평면의 측정에 사용

Sensitivity 측정감도 / (mm/m)	Range 측정범위 / (mm/m)	length x width x height 길이 x 너비 x 높이 / mm
0.02	± 50 / ±0.06	120 x 25 x 28 (50)
0.05	± 50 / ±0.15	
0.10	± 50 / ±0.30	

Crankpin Spirit Level **56** **크랭크 핀 기포관 수준기**



Main applications:

- Measurements on pins of crank shafts

주요 활용 분야

- 크랭크 샤프트 핀 위에서 측정 가능

Sensitivity 측정감도 / (mm/m)	Range 측정범위 / (mm/m)		smallest 최소 크기	length x width x height 길이 x 너비 x 높이 / mm	biggest 최대 크기
	A)	B)	A)	B)	
0.05	± 0.10	± 0.15	60 x 42 x 32	90 x 42 x 32	
0.10	± 0.20	± 0.30			

Shaft Spirit Level **63** **샤프트 기포관 수준기**



Main applications:

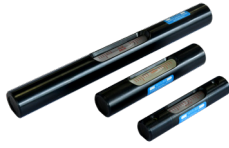
- precise alignment of objects
- straightness measurement
- parallelism measurement

주요 활용 분야

- 측정물의 정밀한 기울기 조정
- 진직도 측정
- 평행도 측정

Sensitivity 측정감도 / (mm/m)	Range 측정범위 / (mm/m)	smallest 최소 크기	length x width x height 길이 x 너비 x 높이 / mm	biggest 최대 크기
0.05	± 0.15	100 x 30 x 35		200 x 30 x 35
0.10	± 0.30			
0.30	± 0.90			

Tubular Spirit Level **59** 튜브 기포관 수준기



Main applications:

- precise alignment of objects
- straightness measurement

주요 활용 분야

- 측정물의 정밀한 기울기 조정
- 진직도 측정

Sensitivity 측정감도 / (mm/m)	Range 측정범위 / (mm/m)	smallest 최소 크기	length x width / diameter 길이 x 너비 / 직경 / mm	biggest 최대 크기
0.05	± 0.15	-----	80 x 9 / Ø16	200 x 11 / Ø22
0.10	± 0.30			
0.30	± 0.90			

Screw-on Spirit Level **66** 나사 고정용 기포관 수준기



Main applications:

- alignment of objects
- straightness measurement

주요 활용 분야

- 측정물의 기울기 조정
- 진직도 측정

Sensitivity 측정감도 / (mm/m)	Range 측정범위 / (mm/m)	smallest 최소 크기	length x width x height 길이 x 너비 x 높이 / mm	biggest 최대 크기
0.10	± 0.20	80 x 15 x 18	150 x 18 x 22	
0.30	± 0.30			
1.00	± 2.00	50 x 10 x 12	60 x 12 x 14	
2 ... 5	-----	30 x 10 x 10		

Magnetic Angle Spirit Level **47** 마그네틱 앵글 기포관 수준기



Main applications:

- alignment of objects
- straightness measurement

주요 활용 분야

- 측정물의 기울기 조정
- 진직도 측정

Sensitivity 측정감도 / (mm/m)	Range 측정범위 / (mm/m)	length x width x height 길이 x 너비 x 높이 / mm
0.30	± 0.90	100 x 30 x 100

Universal Angle Spirit Level **64** 유니버설 앵글 기포관 수준기



Main applications:

- alignment of objects (vertical and horizontal)
- straightness measurement

주요 활용 분야

- 측정물의 기울기 조정 (수직 및 수평)
- 진직도 측정

Sensitivity 측정감도 / (mm/m)	Range 측정범위 / (mm/m)	length x width x height 길이 x 너비 x 높이 / mm
0.50	± 1.50	160 x 40 x 150

Cross Spirit Level **78** 십자 기포관 수준기

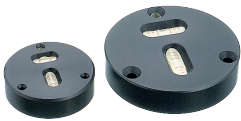


Main applications:
 • alignment of objects

주요 활용 분야
 • 측정물의 기울기 조정

Sensitivity 측정감도 / / (mm/m)	Range 측정범위 / (mm/m)		length x width x height 길이 x 너비 x 높이 / mm	
	A)	B)	A)	B)
0.02		± 0.06	-----	148 x 147 x 30
0.05		± 0.15	-----	
0.10	± 0.20	± 0.30	78 x 65 x 17	
0.30	± 0.60	± 0.90		

Cross Spirit Level **76** 십자 기포관 수준기



Main applications:
 • alignment of objects

주요 활용 분야
 • 측정물의 기울기 조정

Sensitivity 측정감도 / (mm/m)	Range 측정범위 / (mm/m)	smallest 최소 크기	diameter x height 직경 x 높이 / mm	biggest 최대 크기
0.30	± 0.60	60 x 13	80 x 18	
1.00	± 2.00	50 x 12		
2 ... 5	-----	40 x 11		

Circular Spirit Levels **72 / 73 / 74** 원형 기포관 수준기



MOD. 72



MOD. 73



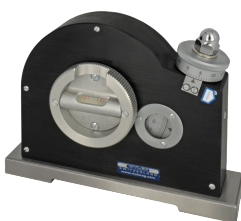
MOD. 74

Main applications:
 • alignment of objects

주요 활용 분야
 • 측정물의 기울기 조정

Sensitivity 측정감도 / arcmin	smallest 최소 크기	diameter x height 직경 x 높이 / mm	biggest 최대 크기
8 ... 12	60 x 17	30 x 14.5	
10 ... 20	16 x 10		
12 ... 18	40 x 12		
20 ... 30	20 x 9		

Clinometer **80** 클리노미터



Main applications:
 • alignment of objects (vertical and horizontal)
 • checking and setting of inclination angles

주요 활용 분야
 • 측정물의 기울기 조정 (수직 및 수평)
 • 기울기 각도의 정밀 셋팅 및 확인

Sensitivity 측정감도 / (mm/m)	Range 측정범위 / °	length x width x height 길이 x 너비 x 높이 / mm
0.30	± 180	150 x 35 x 116

Communicating Water Level **77** 커뮤니케이션 워터 레벨



Main applications:

- adjustment of two or more objects to the same level or determine their deviation in height within 0.05 mm.

주요 활용 분야

- 둘 또는 그 이상의 측정물들의 기울기 또는 0.05mm 이내의 높이 차 확인

Sensitivity (column) 측정감도 (컬럼) / mm	Sensitivity (micrometer) 측정감도 (마이크로미터) / mm	diameter x height (with micrometer) 직경 x 높이 (마이크로미터 포함) / mm
1	0.01	Ø100 x 250 (350)

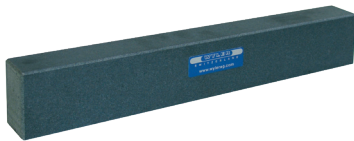
VARIOUS

기타

Granite straight edges **264** 스트레이트 엣지

Granite measuring and setting straight edges with two parallel faces

두개의 정밀 평행면으로 측정과 셋팅에 사용



length x width x height 길이 x 너비 x 높이 / mm	weight 무게 / kg	DIN 874-3/000 / µm	WYLER 000 / µm
200 x 30 x 40	0.7	2.6	1.5
500 x 45 x 90	6	5	2.5
750 x 50 x 140	16	7	3.5
1000 x 56 x 160	26	9	4.5
1250 x 60 x 190	42	11	5.5
1500 x 70 x 220	69	13	6.5

Granite measuring squares **265** 스퀘어

Granite measuring and setting square with two precise faces

두개의 정밀 면으로 스퀘어 측정과 셋팅에 사용



length x width x height 길이 x 너비 x 높이 / mm	weight 무게 / kg	DIN 875-2/000 / µm	WYLER 000 / µm
200 x 50 x 300	6.5	2.5	1.6
250 x 50 x 400	10	3	1.8
300 x 60 x 500	17	3.5	2
400 x 70 x 600	30	4	2.2

Calibration Laboratory SCS WYLER	SCS	검교정 연구실 SCS WYLER
----------------------------------	-----	-------------------



High precision inclination measuring instruments have to be tested and recalibrated on a regular base. Our air-conditioned calibration lab is equipped with special high precision measuring and calibration equipment certified by METAS Switzerland. The calibration range for instruments and sensors reaches from very small angles (0.2 arcsec) to the full circle (360°). Our laboratory is equipped to test and calibrate WYLER as well as non-WYLER products.

고정밀의 기울기 측정 장비들은 정기적인 테스트와 재보정 작업이 필요 합니다. 우리의 교정 연구소에서는 METAS Switzerland에서 인증한 특수 정밀 측정기 및 교정 장비가 구비 되어 있습니다. 계측기 및 센서의 교정 범위는 매우 작은 각도(0.2초)에서 완벽한 서클(360°)에 이릅니다. 우리 연구소는 WYLER 제품 뿐만 아니라 타사 제품도 교정이 가능 합니다.

Training	교육
----------	----



BASICS and Product Training

- Basics on inclination measurement
- Product training for customers

기초 이론 및 제품 교육

- 기울기 측정의 기본 이론
- 고객들을 위한 제품 사용자 교육





Quality

Service
+ Partnership

Innovation
+ Competence

품질

서비스
+ 파트너십

혁신
+ 역량

Further information on WYLER products can be found on our Website www.wylerag.com or obtained from one of our world wide distribution partners. Thank you for your interest in our products.

WYLER 제품에 대해 더 많은 정보를 원하시면 www.wylerag.com에 방문해 주시기거나 전세계에 있는 저희 대리점 파트너사에 연락 주십시오. 저희 제품에 관심을 가져 주셔서 감사 합니다.



웹사이트
www.wylerag.com



비디오 WYLER AG
Quality - Innovation - Service

TAECHANG TRADING CORP 태창트레이딩
경기도 화성시 동탄첨단산업1로 27, IX타워 B동 932,933호

031-508-9561
031-525-5200
www.tc-trading.com
sales@tc-trading.com

