



MINICATALOG; OUR PRODUCTS AT A GLANCE

MINIKATALOG; OS NOSSOS PRODUTOS NUM PISCAR DE OLHOS



Versão 2024
Edição 1

WYLER AG
INCLINÓMETROS
INCLINATION MEASURING SYSTEMS

Im Hölzli 13,
Tel. +41 (0) 52 233 66 66
E-Mail: wyl@wylag.com

CH - 8405 WINTERTHUR (Suíça)

Web: www.wylag.com



WYLER inclination measurement -
Precise. Since 1928.



<https://vimeo.com/130540077>



WYLER-Neigungsmesssysteme -
Genau - Seit 1928.

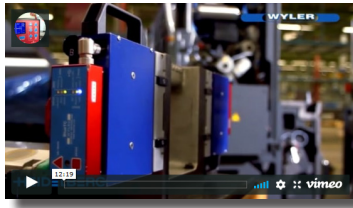


<https://vimeo.com/145365769>

First Imagefilm of Wyler AG,
english version 2011



<https://vimeo.com/124147284>



Erster Imagefilm der Firma WYLER AG,
deutsche Version 2011



<https://vimeo.com/124148942>



EXCELÊNCIA, Rhaetian Railways Landwasser Viaduct, Switzerland
EXCELLENCE CLASS, Rhaetian Railways Landwasser Viaduct, Switzerland

WYLER-Neigungsmesssysteme -
Genau - Seit 1928 (Kurzfassung Imagefilms)



<https://vimeo.com/181300236>



WYLER inclination measurement -
Precise. Since 1928 (abridged edition)



<https://vimeo.com/180401931>

WYLER傾斜度測量技術：
始自1928的精准。
Chinese Version



<https://vimeo.com/190354382>



WYLER水平傾斜測定テクノロジー
ー: 1928年から続く精度
Japanese version

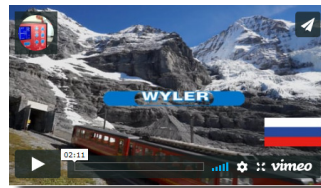


<https://vimeo.com/190354834>

WYLER는 1928년부터 고정밀 경사 측정 기술을 제
공해 왔습니다.
Korean version



<https://vimeo.com/190355009>



Система контроля отклонений WYLER:
точность с 1928 года.
Russian version

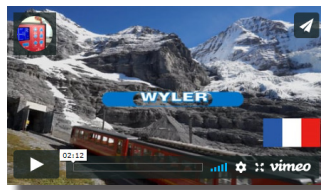


<https://vimeo.com/190355118>

Technologie de mesure de l'inclinaison
WYLER : la précision depuis 1928.
French version



<https://vimeo.com/190054490>



Tecnologia di misurazione dell'inclinazione
WYLER: precisione dal 1928.
Italian version



<https://vimeo.com/190052687>

Tecnología de medición de la inclinación
WYLER: precisión desde 1928.
Spanish version



<https://vimeo.com/190354558>



BLUELEVEL II



...are available in various configurations, with radio data transmission.

...estão disponíveis numa grande variedade de configurações, com transmissão de dados via Bluetooth

Main applications

- precise alignment of objects
- straightness measurement
- parallelism measurement
- flatness measurement
- squareness measurement
- rotation measurement PITCH and ROLL

Principais aplicações

- alinhamento preciso dos objectos
- medição de rectidão
- medição de paralelismo
- medição de planicidade
- medição de perpendicularidade
- Medição da rotação PITCH e ROLL

| Sensitivity Sensibilidade / (mm/m) | Range Gama / (mm/m) |
|--|---------------------------|
| 0.001 | ±20 |

BlueLEVEL-2D



...combines 2 sensors for 2 axes measurements, with radio data transmission.

...é um instrumento compacto de medição da inclinação de 2 eixos , com transmissão de dados via Bluetooth.

Main applications

- precise alignment of objects
- time saving 2-axis flatness measurement
- rotation measurement PITCH and ROLL

Principais aplicações

- Alinhamento preciso dos objectos
- Medição da planeza de 2 eixos com economia de tempo
- Medição da rotação PITCH e ROLL



| Sensitivity Sensibilidade / (mm/m) | Range Gama / (mm/m) |
|--|---------------------------|
| 0.001 | ±20 |

wylerLEVEL Frame



... are available with radio data transmission

... estão disponíveis com transmissão de dados via Bluetooth

Main applications

- precise alignment of objects
- straightness measurement
- parallelism measurement
- parallelism of opposite sides
- flatness measurement
- squareness measurement
- rotation measurement PITCH and ROLL

Principais aplicações

- alinhamento preciso dos objectos
- medição de rectidão
- medição de paralelismo
- paralelismo de lados opostos
- medição de planicidade
- medição de perpendicularidade
- Medição da rotação PITCH e ROLL



| Sensitivity Sensibilidade / (mm/m) | Range Gama / (mm/m) |
|--|---------------------------|
| 0.001 | ±20 |

nivelsWISS-D



...is a standalone measurement instrument.

Main applications

- precise alignment of objects
- straightness measurement
- parallelism measurement
- squareness measurements

... é um instrumento de medição autónomo

Principais aplicações

- alinhamento preciso dos objectos
- medição de rectidão
- medição de paralelismo
- medição de perpendicularidade

| Sensitivity Sensibilidade / (mm/m) | Range Gama / (mm/m) |
|--|---------------------------|
| 0.001 / 0.005 | ±0.150 / ±0.750 |

nivelsWISS



...is a standalone measurement instrument.

Main applications

- precise alignment of objects
- straightness measurement
- parallelism measurement
- squareness measurements

... é um instrumento de medição autónomo

Principais aplicações

- alinhamento preciso dos objectos
- medição de rectidão
- medição de paralelismo
- medição de perpendicularidade

| Scale graduation Sensibilidade / (mm/m) | Range Gama / (mm/m) |
|---|---------------------------|
| 0.010 / 0.050 | ±0.150 / ±0.750 |

wylerCLINO Frame 10°



...are available with radio data transmission. Same accuracy worldwide due to built-in gravity compensation.

Main applications

- precise alignment of objects
- straightness measurement
- parallelism measurement
- parallelism of opposite sides
- flatness measurement
- squareness measurements
- rotation measurement PITCH and ROLL

... estão disponíveis com transmissão de dados via Bluetooth. A mesma precisão a nível mundial devido à compensação da gravidade incorporada.

Principais aplicações

- alinhamento preciso dos objectos
- medição de rectidão
- medição de paralelismo
- Paralelismo de lados opostos (moldura)
- medição de planicidade
- medição de perpendicularidade
- Medição da rotação PITCH e ROLL

| Sensitivity Sensibilidade / arcsec | Limits of error within 12 months* (T _A = 20°C) Limites de erro no prazo de 12 meses* (T _A = 20°C) / arcsec | Range Gama / ° |
|--|--|----------------------|
| 2 | 4 + 0.060% M _w | ±10 |

M_w = measured value

T_A = ambient temperature

* typical value

M_w = Valor medido

T_A = Temperatura ambiente

* Valor típico



wylerCLINO Frame 60°



...are available with radio data transmission. Same accuracy worldwide due to built-in gravity compensation.

Main applications

- alignment of objects
- setting of large inclination angles

... estão disponíveis com transmissão de dados via Bluetooth. A mesma precisão a nível mundial devido à compensação da gravidade incorporada

Principais aplicações

- alinhamento de objectos
- ajuste de grandes ângulos de inclinação

| Sensitivity Sensibilidade | Limits of error within 12 months* ($T_A = 20^\circ\text{C}$) Limites de erro no prazo de 12 meses* ($T_A = 20^\circ\text{C}$) | Range Gama |
|------------------------------|--|---------------|
| / arcsec | / arcsec | / ° |
| 5 | $15 + 0.027\% M_w$ | ± 60 |

M_w = measured value

T_A = ambient temperature

* typical value

M_w = Valor medido

T_A = Temperatura ambiente

* Valor típico

Clinotronic S



...is equipped with radio data transmission. Same accuracy worldwide due to built-in gravity compensation.

Main applications

- alignment of objects
- setting of large inclination angles

... tem transmissão de dados via Bluetooth. A mesma precisão a nível mundial graças à compensação integrada da gravidade.

Principais aplicações

- alinhamento de objectos
- ajuste de grandes ângulos de inclinação

| Sensitivity Sensibilidade | Limits of error within 12 months* ($T_A = 20^\circ\text{C}$) Limites de erro no prazo de 12 meses* ($T_A = 20^\circ\text{C}$) | Range Gama |
|------------------------------|--|---------------|
| / arcsec | / arcsec | / ° |
| 5 | $0.055\% M_w / \text{min. } 15$ | ± 45 |

M_w = measured value

T_A = ambient temperature

* typical value

M_w = Valor medido

T_A = Temperatura ambiente

* Valor típico

Clinotronic PLUS



...is a standalone measurement instrument.

Main applications

- alignment of objects
- setting of large inclination angles

... é um instrumento de medição autónomo.

Principais aplicações

- alinhamento de objectos
- ajuste de grandes ângulos de inclinação

| Sensitivity Sensibilidade | Limits of error within 12 months* ($T_A = 20^\circ\text{C}$) Limites de erro no prazo de 12 meses* ($T_A = 20^\circ\text{C}$) | Range Gama |
|------------------------------|--|---------------|
| / arcsec | / arcmin | / ° |
| 5 | 1 ... 2 + 1 digit | ± 45 |
| 5 | 1 ... 3 + 1 digit | ± 60 |

T_A = ambient temperature

* typical value

T_A = Temperatura ambiente

* Valor típico

ZEROTRONIC



...sensors are compatible with BlueTC, MultiTC and BlueMETER SIGMA.

... os sensores são compatíveis com BlueTC, MultiTC e BlueMETER SIGMA.

Main applications

- precise alignment of objects
- straightness measurement
- parallelism measurement
- flatness measurement
- squareness measurement
- rotation measurement PITCH and ROLL
- setting of large inclination angles
- special measuring-base-adaptions
- special adaptations, through size, weight or shock resistance

Principais aplicações

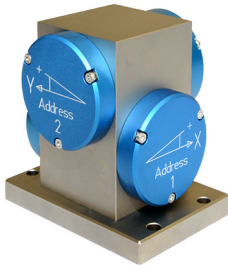
- alinhamento preciso dos objectos
- medição de rectidão
- medição de paralelismo
- medição de planicidade
- medição de perpendicularidade
- Medição da rotação PITCH e ROLL
- ajuste de grandes ângulos de inclinação
- Bases de medição especiais
- adaptações especiais, dependendo do tamanho, peso ou resistência ao impacto

| Type Tipo | Resolution Resolução / arcsec | Range Gama / ° |
|--------------|-------------------------------------|----------------------|
| ZEROTRONIC 3 | 0.1 ... 0.7 | ±0.5 |
| ZEROTRONIC 3 | 0.2 ... 0.9 | ±1 |
| ZEROTRONIC 3 | 0.7 ... 7.2 | ±10 |
| ZEROTRONIC C | 3.2 ... 23.8 | ±30 |
| ZEROTRONIC C | 3.2 ... 29.2 | ±45 |
| ZEROTRONIC C | 4.3 ... 54 | ±60 |

Options

ZEROTRONIC

Opções



Precision 2D block

- Housing and mounting plate made of cast iron, nickel plated
- 4 sensor covers of aluminum, blue anodized
- Rubber seal to achieve IP 67
- ONLY in conjunction with a new order of 2 ZEROTRONIC inclination sensors

Bloco 2D de precisão

- Carcaça e placa de montagem em ferro fundido niquelado
- 4 tampas de sensor de alumínio anodizado azul
- Proteção de borracha para atingir IP 67
- Somente em conjunto com um novo pedido de 2 sensores ZEROTRONIC



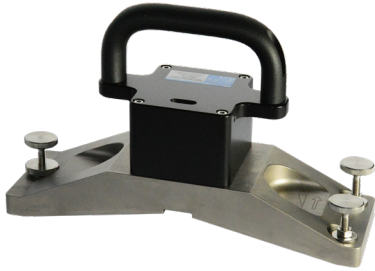
Precision 2D block with switchable magnet

- Housing made of aluminum, black anodized
- 4 sensor covers of aluminum, blue anodized
- Rubber seal to achieve IP 67
- ONLY in conjunction with a new order of 2 ZEROTRONIC inclination sensors

Bloco 2D de precisão com ímã comutável

- Carcaça em alumínio anodizado preto
- 4 tampas de sensor de alumínio anodizado azul
- Proteção de borracha para atingir IP 67
- Somente em conjunto com um novo pedido de 2 sensores ZEROTRONIC

| Options | ZEROTRONIC | Opções |
|---------|------------|--------|
|---------|------------|--------|



| ZEROTRONIC HTR 10° Prisma | ZEROTRONIC HTR 10° Prisma |
|---------------------------|---------------------------|
|---------------------------|---------------------------|

- Cast iron base
- Areas beside the measuring faces are nickel plated
- Measuring faces are scraped
- Housing aluminium
- Incl. ZEROTRONIC 3 HTR 10°

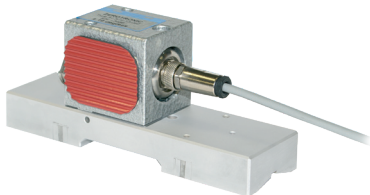
- Base em ferro fundido
- As áreas laterais de medição são niqueladas
- As faces de medição lapidadas
- Carcaça de alumínio
- Incl. ZEROTRONIC 3 HTR 10°



| wylerZERO Bus HTR 10° | wylerZERO Bus HTR 10° |
|-----------------------|-----------------------|
|-----------------------|-----------------------|

- Stainless steel base
- Housing aluminium
- Incl. ZEROTRONIC 3 HTR 10°

- Base de aço inoxidável
- Carcaça de alumínio
- Incl. ZEROTRONIC 3 HTR 10°



| ZEROTRONIC Modular | ZEROTRONIC Modular |
|--------------------|--------------------|
|--------------------|--------------------|

- Example
- ZEROTRONIC 3 10° inclination sensor
 - Mounting block with rubber isolation
 - Base type 117 with length 150 mm

- Exemplo
- ZEROTRONIC 3 10°
 - Bloco de montagem com isolamento de borracha
 - Base tipo 117 com comprimento 150 mm



| ZEROTRONIC Modular | ZEROTRONIC Modular |
|--------------------|--------------------|
|--------------------|--------------------|

- Example
- ZEROTRONIC 3 10° inclination sensor
 - Mounting block
 - Base type 122 with length 150 mm
 - Handle

- Exemplo
- ZEROTRONIC 3 10°
 - bloco de montagem
 - Base tipo 122 com comprimento 150 mm
 - Manipulo

ZEROMATIC



...sensors are compatible with MultiTC and BlueMETER SIGMA.

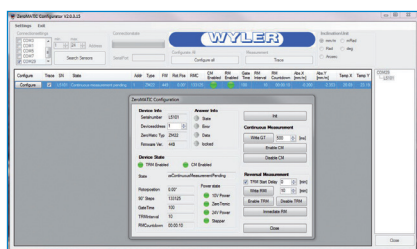
... os sensores são compatíveis com o MultiTC e o BlueMETER SIGMA.

Main applications

- precise alignment of objects
- long term monitoring of objects in relation to absolute zero position

Principais aplicações

- alinhamento preciso dos objectos
- controlo a longo prazo dos objectos em relação à posição zero absoluta



| Zero point limit of error after reversal measurement Limite de erro de ponto zero após medição de inversão | Linearity limit of error within 6 months* Limite de linearidade de erro em 6 meses* | Range Gama |
|---|--|---------------|
| / arcsec | | / ° |
| 1 | 0.5 % M_w | ±1 |

M_w = measured value

* typical value

M_w = Valor medido

* Valor típico

ZEROMATIC Configurator

Configuration tool for ZEROMATIC sensors.

Ferramenta de configuração para sensores ZEROMATIC

- Time interval of a reversal measurement
- Gate time
- Continues measurement
- Intervalo de tempo da medição da inversão
- Tempo de activação
- Medição contínua

REMOTE DISPLAYS

VISORES REMOTOS

BlueMETER SIGMA



...with or without radio data transmission. Can be used as a remote display for...

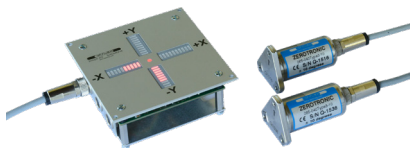
... com transmissão de dados via rádio. Pode ser utilizado como visor remoto para ...

- BlueLEVEL
- BlueLEVEL-2D
- wylerLEVEL (Frame)
- wylerCLINO (Frame)
- ZEROTRONIC
- ZEROMATIC
- BlueLEVEL
- BlueLEVEL-2D
- wylerLEVEL (Frame)
- wylerCLINO (Frame)
- ZEROTRONIC
- ZEROMATIC

NOT compatible with BlueLEVEL II

NÃO compatível com BlueLEVEL II

LED CROSS



...is very suitable for providing a visual representation of the inclination of a platform.

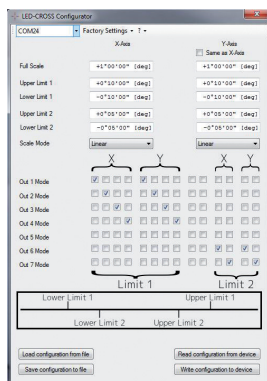
... com transmissão de dados via Bluetooth. Pode ser utilizado como visor remoto para ...

Typical applications

- Supervision of a crane for goods that are sensitive to inclinations
- Optical aid for manual hydraulic levelling of objects or platforms
- Supervision of working platforms: preventing the platform from tilting with the help of programmable alarms

Aplicações típicas são:

- Supervisão de uma grua para mercadorias sensíveis às inclinações
- Auxílio óptico para nivelamento hidráulico manual de objectos ou plataformas
- Supervisão das plataformas de trabalho: evitar a inclinação da plataforma com a ajuda de alarmes programáveis



LED CROSS Configurator

Software for easy configuration of the LED CROSS

Software para fácil configuração do visor LED CROSS

wylerCONNECT



...with radio data transmission. Can be used for...

- BlueLEVEL
- BlueLEVEL II
- BlueLEVEL-2D
- wylerLEVEL (Frame)
- wylerCLINO (Frame)
- Clinotronic S (wireless only)
- ZEROTRONIC (cable only with MultiTC)
- ZEROMATIC (cable only with MultiTC)

... com transmissão de dados via Bluetooth. Pode ser utilizado para ...

- BlueLEVEL
- BlueLEVEL II
- BlueLEVEL-2D
- wylerLEVEL (Frame)
- wylerCLINO (Frame)
- Clinotronic S (apenas wireless)
- ZEROTRONIC (apenas cabo)
- ZEROMATIC (apenas cabo)

MultiTC



...with data transmission by cable. Can be used for...

- ZEROTRONIC
- ZEROMATIC

... com transmissão de dados por cabo. Pode ser utilizado para

- ZEROTRONIC
- ZEROMATIC

BlueTC

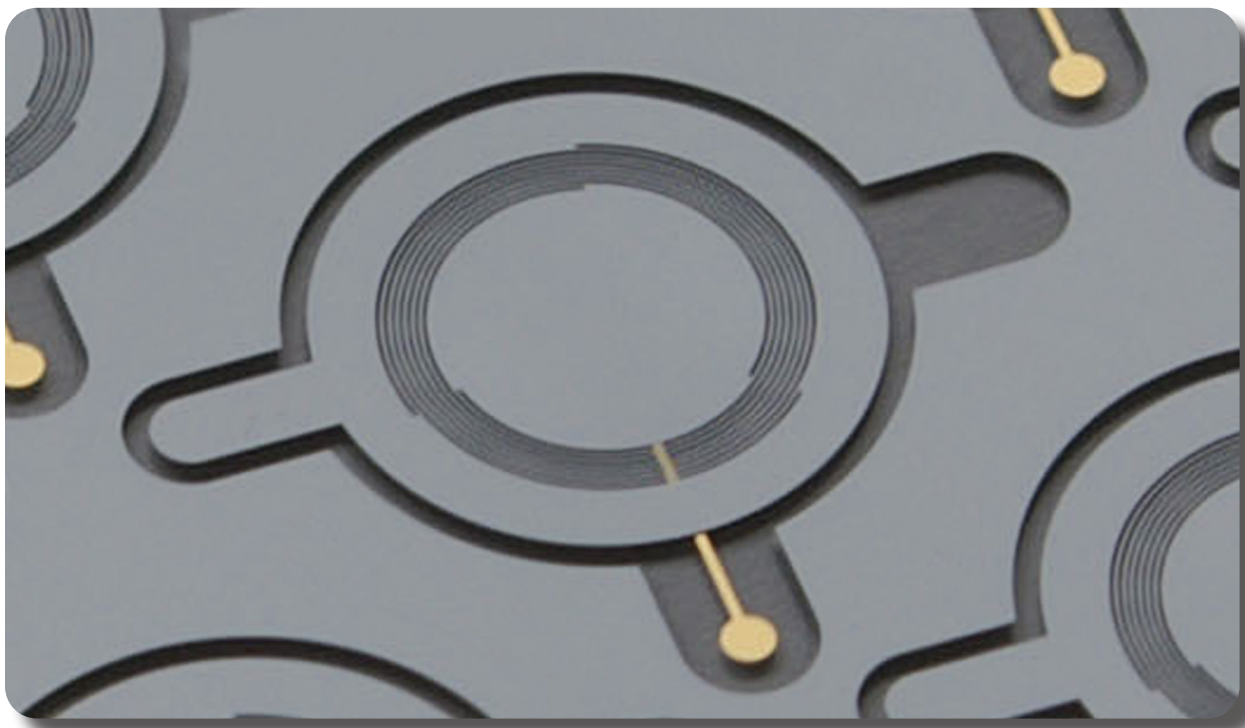


...with radio data transmission. Can be used for...

- ZEROTRONIC
- ZEROMATIC

... com transmissão de dados via Bluetooth. Pode ser utilizado para ...

- ZEROTRONIC
- ZEROMATIC



wylerSOFT Info Center



Status of installed software

- License
- Version
- Release notes
- Available download

Estado do software instalado

- Licença
- Versão
- Notas de lançamento
- Download disponível

Support software tool

- wylerLICENSE to check and update all licenses
- wylerEXPLORER to check connectivity of instruments and sensors

Ferramenta de software de apoio

- wylerLICENSE para verificar e actualizar todas as licenças
- wylerEXPLORER para verificar a conectividade de instrumentos e sensores

wylerELEMENTS
wylerPROFESSIONAL
wylerSPEC

Geometry

Geometrie

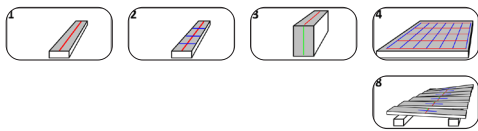


wylerELEMENTS

- Straightness
- Flatness

wylerELEMENTS

- Retidão
- Planicidade

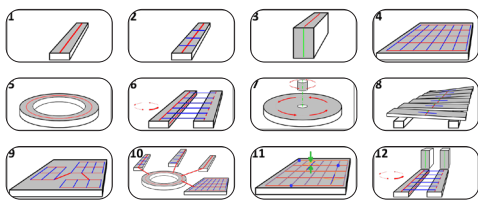


wylerPROFESSIONAL

- Straightness
- Straightness with twist
- Rectangularity
- Flatness
- Rotations

wylerPROFESSIONAL

- Retidão
- Retidão com torção
- Rectangularidade
- Planicidade
- Rotações



wylerSPEC

- Straightness
- Straightness with twist
- Rectangularity
- Flatness
- Circles
- Guide ways
- Vertical spindles
- Rotations
- Parallelism and coplanarity
- Own figures
- Trend
- Combination

wylerSPEC

- Retidão
- Retidão com torção
- Rectangularidade
- Planicidade
- Círculos
- Formas de orientação
- Fusos verticais
- Rotações
- Paralelismo e coplanaridade
- Dados próprios
- Tendência
- Combinação

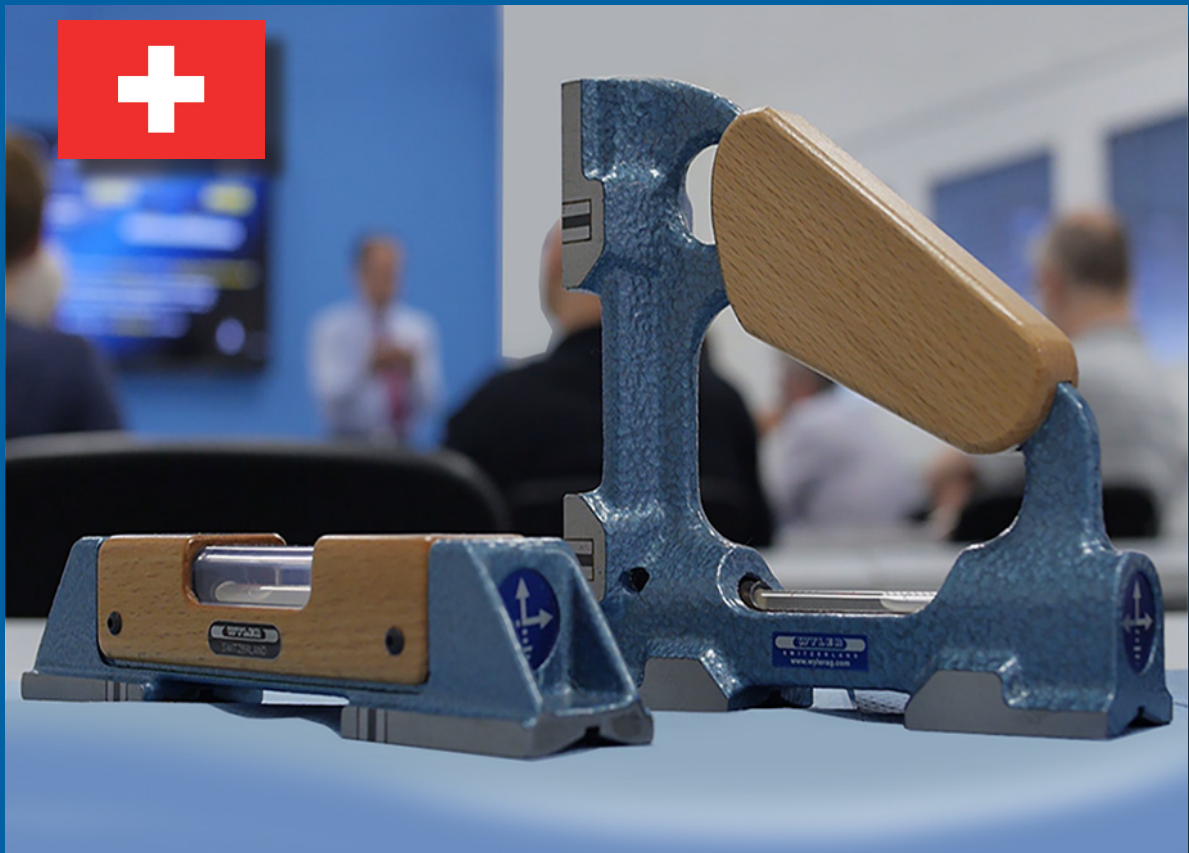


WYLER

SPIRIT LEVELS - CLINOMETERS -
SPECIAL PRODUCTS

NÍVEIS DE BOLHA - CLINÓMETROS -
PRODUTOS ESPECIAIS

SWISS  MADE



Horizontal Spirit Level **55 SPIRIT** **Nível de bolha horizontal**



Main applications

- precise alignment of objects
- straightness measurement
- parallelism measurement

Principais aplicações

- alinhamento preciso dos objectos
- medição de rectidão
- medição de paralelismo

| Sensitivity Sensibilidade / (mm/m) | Range Gama / (mm/m) | smallest Menor | length x width x height Comprimento x largura x altura / mm | biggest Maior |
|--|---------------------------|-------------------|---|------------------|
| 0.02 | ± 0.06 | 100 x 32 x 35 | 300 x 50 x 51 | |
| 0.05 | ± 0.15 | | | |
| 0.10 | ± 0.30 | | | |
| 0.30 | ± 0.90 | | | |

Magnetic Spirit Level **48 SPIRIT** **Nível de bolha magnético**



Main applications

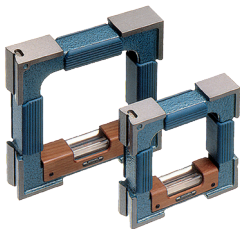
- precise alignment of objects
- straightness measurement
- parallelism measurement
- squareness measurement

Principais aplicações

- alinhamento preciso dos objectos
- medição de rectidão
- medição de paralelismo
- medição de perpendicularidade

| Sensitivity Sensibilidade / (mm/m) | Range Gama / (mm/m) | length x width x height Comprimento x largura x altura / mm |
|--|---------------------------|---|
| 0.02 | ± 0.06 | 150 x 40 x 150 |
| 0.05 | ± 0.15 | |
| 0.10 | ± 0.30 | |
| 0.30 | ± 0.90 | |

Precision Frame Spirit Level **58 SPIRIT** **Nível de bolha de precisão**



Main applications

- precise alignment of objects
- straightness measurement
- parallelism measurement
- parallelism of opposite sites
- squareness measurement

Principais aplicações

- alinhamento preciso dos objectos
- medição de rectidão
- medição de paralelismo
- paralelismo de sítios opostos
- medição de perpendicularidade

| Sensitivity Sensibilidade / (mm/m) | Range Gama / (mm/m) | smallest Menor | length x width x height Comprimento x largura x altura / mm | biggest Maior |
|--|---------------------------|-------------------|---|------------------|
| 0.02 | ± 0.06 | 100 x 32 x 100 | 200 x 40 x 200 | |
| 0.05 | ± 0.15 | | | |
| 0.10 | ± 0.30 | | | |
| 0.30 | ± 0.90 | | | |

Adjustable Spirit Level **52** **Nível de bolha Ajustável**



Main applications

- precise alignment of objects within
- straightness measurement
- parallelism measurement

Principais aplicações

- alinhamento preciso dos objectos
- medição de rectidão
- medição de paralelismo

| Sensitivity Sensibilidade / (mm/m) | Range Gama / (mm/m) | length x width x height Comprimento x largura x altura / mm |
|--|---------------------------|---|
| 0.02 | 0 ... 50 / ± 0.06 | 200 x 40 x 41 |
| 0.05 | 0 ... 50 / ± 0.15 | |
| 0.10 | 0 ... 50 / ± 0.30 | |

Adjustable Micrometer Spirit Level **68** **Nível de bolha micrómetro ajustável**



Main applications

- precise alignment of objects
- straightness measurement
- parallelism measurement

Principais aplicações

- alinhamento preciso dos objectos
- medição de rectidão
- medição de paralelismo

| Sensitivity Sensibilidade / (mm/m) | Range Gama / (mm/m) | length x width x height Comprimento x largura x altura / mm |
|--|---------------------------|---|
| 0.02 | -20 ... 4 / ±0.06 | 150 x 45 x 45 (80) |

Micrometric Spirit Level **53** **Nível de bolha Micrométrico**



Main applications

- precise alignment of objects
- Measure irregularities of plane surfaces

Principais aplicações

- alinhamento preciso dos objectos
- medir irregularidades de superfícies planas

| Sensitivity Sensibilidade / (mm/m) | Range Gama / (mm/m) | length x width x height Comprimento x largura x altura / mm |
|--|---------------------------|---|
| 0.02 | ± 50 / ±0.06 | 120 x 25 x 28 (50) |
| 0.05 | ± 50 / ±0.15 | |
| 0.10 | ± 50 / ±0.30 | |

Crankpin Spirit Level **56** **Nível de bolha para pinos de combotas**



Main applications

- Measurements on pins of crank shafts

Principais aplicações

- medições nos pinos das combotas

| Sensitivity Sensibilidade / (mm/m) | Range Gama / (mm/m) | | smallest Menor | length x width x height Comprimento x largura x altura / mm | biggest Maior |
|--|---------------------------|--------|-------------------|---|------------------|
| | A) | B) | A) | B) | |
| 0.05 | ± 0.10 | ± 0.15 | 60 x 42 x 32 | 90 x 42 x 32 | |
| 0.10 | ± 0.20 | ± 0.30 | | | |

Shaft Spirit Level **63** **Nível de bolha para veios**



Main applications

- precise alignment of objects
- straightness measurement
- parallelism measurement

Principais aplicações

- alinhamento preciso dos objectos
- medição de rectidão
- medição de paralelismo

| Sensitivity Sensibilidade / (mm/m) | Range Gama / (mm/m) | smallest Menor | length x width x height Comprimento x largura x altura / mm | biggest Maior |
|--|---------------------------|-------------------|---|------------------|
| 0.05 | ± 0.15 | 100 x 30 x 35 | | 200 x 30 x 35 |
| 0.10 | ± 0.30 | | | |
| 0.30 | ± 0.90 | | | |

Tubular Spirit Level **59** **Nível de bolha tubular**



Main applications

- precise alignment of objects
- straightness measurement

Principais aplicações

- alinhamento preciso dos objectos
- medição de rectidão

| Sensitivity Sensibilidade / (mm/m) | Range Gama / (mm/m) | smallest Menor | length x width / diameter Comprimento x largura x altura / mm | biggest Maior |
|--|---------------------------|-------------------|---|------------------|
| 0.05 | ± 0.15 | ----- | 80 x 9 / Ø16 | 200 x 11 / Ø22 |
| 0.10 | ± 0.30 | | | |
| 0.30 | ± 0.90 | | | |

Screw-on Spirit Level **66** **Nível de bolha com parafuso**



Main applications

- alignment of objects
- straightness measurement

Principais aplicações

- alinhamento preciso dos objectos
- medição de rectidão

| Sensitivity Sensibilidade / (mm/m) | Range Gama / (mm/m) | smallest Menor | length x width x height Comprimento x largura x altura / mm | biggest Maior |
|--|---------------------------|-------------------|---|------------------|
| 0.10 | ± 0.20 | 80 x 15 x 18 | 150 x 18 x 22 | |
| 0.30 | ± 0.30 | 60 x 12 x 14 | | |
| 1.00 | ± 2.00 | 50 x 10 x 12 | 60 x 12 x 14 | |
| 2 ... 5 | ----- | 30 x 10 x 10 | | |

Magnetic Angle Spirit Level **47** **Nível de Bolha Magnético Angular**



Main applications

- alignment of objects
- straightness measurement

Principais aplicações

- alinhamento preciso dos objectos
- medição de rectidão

| Sensitivity Sensibilidade / (mm/m) | Range Gama / (mm/m) | length x width x height Comprimento x largura x altura / mm |
|--|---------------------------|---|
| 0.30 | ± 0.90 | 100 x 30 x 100 |

Universal Angle Spirit Level **64** **Nível de bolha ângulo universal**



Main applications

- alignment of objects (vertical and horizontal)
- straightness measurement

Principais aplicações

- alinhamento preciso dos objectos
- medição de rectidão

| Sensitivity Sensibilidade / (mm/m) | Range Gama / (mm/m) | length x width x height Comprimento x largura x altura / mm |
|--|---------------------------|---|
| 0.50 | ± 1.50 | 160 x 40 x 150 |

Cross Spirit Level **78** **Nível de bolha em cruz**

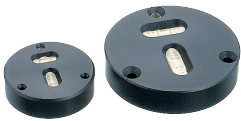


Main applications
 • alignment of objects

Principais aplicações
 • alinhamento preciso dos objectos

| Sensitivity Sensibilidade / / (mm/m) | Range Gama / (mm/m) | | length x width x height Comprimento x largura x altura / mm | |
|--|---------------------------|--------|---|----------------|
| | A) | B) | A) | B) |
| 0.02 | | ± 0.06 | ----- | 148 x 147 x 30 |
| 0.05 | | ± 0.15 | ----- | |
| 0.10 | ± 0.20 | ± 0.30 | 78 x 65 x 17 | |
| 0.30 | ± 0.60 | ± 0.90 | | |

Cross Spirit Level **76** **Nível de bolha em cruz**



Main applications
 • alignment of objects

Principais aplicações
 • alinhamento preciso dos objectos

| Sensitivity Sensibilidade / (mm/m) | Range Gama / (mm/m) | smallest Menor | diameter x height comprimento x largura x altura / mm | biggest Maior |
|--|---------------------------|-------------------|---|------------------|
| 0.30 | ± 0.60 | 60 x 13 | | 80 x 18 |
| 1.00 | ± 2.00 | 50 x 12 | | |
| 2 ... 5 | ----- | 40 x 11 | | |

Circular Spirit Levels **72 / 73 / 74** **Nível de bolha circular**



MOD. 72



MOD. 73



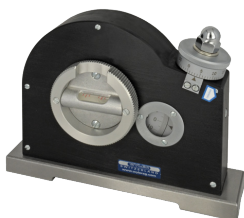
MOD. 74

Main applications
 • alignment of objects

Principais aplicações
 • alinhamento preciso dos objectos

| Sensitivity Sensibilidade / arcmin | smallest Menor | diameter x height comprimento x largura x altura / mm | biggest Maior |
|--|-------------------|---|------------------|
| 8 ... 12 | 60 x 17 | | ----- |
| 10 ... 20 | 16 x 10 | | 30 x 14.5 |
| 12 ... 18 | 40 x 12 | | 50 x 15 |
| 20 ... 30 | 20 x 9 | | 30 x 11 |

Clinometer **80** **Clinómetro**



Main applications
 • alignment of objects (vertical and horizontal)
 • checking and setting of inclination angles

Principais aplicações
 • alinhamento preciso dos objectos
 • verificação e definição dos ângulos de inclinação

| Sensitivity Sensibilidade / (mm/m) | Range Gama / ° | length x width x height Comprimento x largura x altura / mm |
|--|----------------------|---|
| 0.30 | ± 180 | 150 x 35 x 116 |

Communicating Water Level

77

Nível de água com comunicação



Main applications

- adjustment of two or more objects to the same level or determine their deviation in height within 0.05 mm.

Principais aplicações

- ajuste de dois ou mais objectos ao mesmo nível ou determinar o seu desvio em altura dentro de 0,05 mm.

| Sensitivity (column) Sensibilidade (coluna) / mm | Sensitivity (micrometer) Sensibilidade (Micrómetro) / mm | diameter x height (with micrometer) Diâmetro x altura (com micrómetro) / mm |
|--|--|---|
| 1 | 0.01 | Ø100 x 250 (350) |

VARIOUS

VÁRIOS

Granite straight edges



264

Régua de granito

Granite measuring and setting straight edges with two parallel faces

Régua de medição e controlo feita de granito com duas superfícies paralelas



| length x width x height Comprimento x largura x altura / mm | weight Peso / kg | DIN 874-3/000  / µm | WYLER 000  / µm |
|---|------------------------|--|--|
| 200 x 30 x 40 | 0.7 | 2.6 | 1.5 |
| 500 x 45 x 90 | 6 | 5 | 2.5 |
| 750 x 50 x 140 | 16 | 7 | 3.5 |
| 1000 x 56 x 160 | 26 | 9 | 4.5 |
| 1250 x 60 x 190 | 42 | 11 | 5.5 |
| 1500 x 70 x 220 | 69 | 13 | 6.5 |

Granite measuring squares



265

Esquadro de medição de granito

Granite measuring and setting square with two precise faces

Ângulo de medição e controlo feito de granito com duas superfícies maquinadas



| length x width x height Comprimento x largura x altura / mm | weight Peso / kg | DIN 875-2/000  / µm | WYLER 000  / µm |
|---|------------------------|--|--|
| 200 x 50 x 300 | 6.5 | 2.5 | 1.6 |
| 250 x 50 x 400 | 10 | 3 | 1.8 |
| 300 x 60 x 500 | 17 | 3.5 | 2 |
| 400 x 70 x 600 | 30 | 4 | 2.2 |



Quality

Service
+ Partnership

Innovation
+ Competence

Qualidade

Serviço
+ Parceria

Inovação
+ Competência

Further information on WYLER products can be found on our Website www.wylerag.com or obtained from one of our world wide distribution partners. Thank you for your interest in our products.

Mais informações sobre os produtos WYLER podem ser encontradas no nosso website www.wylerag.com ou obtidas de um dos nossos parceiros de distribuição em todo o mundo. Obrigado pelo seu interesse nos nossos produtos.



Website
www.wylerag.com



Videos WYLER AG
Quality - Innovation - Service

EUROTECNOLOGIA
Maquinas e Equipamentos Industriais, Lda.
Rua do Outeiro, 472
4760-768 Vilarinho das Cambas VNF
Tel: +351 229 377 785
Fax: +351 229 377 786
info@eurotecnologia.pt
<http://www.eurotecnologia.pt>