



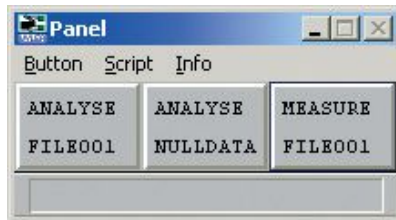
DYNAM / The measuring software for ZEROTRONIC-sensors

The DYNAM software was developed for calculating and displaying static and dynamic inclinations and profiles under MICROSOFT WINDOWS. With the software DYNAM all the sensors and instruments of the ZEROTRONIC-family can be operated. With the DYNAM software the data of the connected sensors can be sampled, computed and displayed in various kind of forms or they can be transmitted. Every one of the connected sensors is a so called „Sensor measuring channel“ which has to be named and can be addressed correspondingly.

The integrated software modules allow the performing of a number of measuring tasks without knowledge of software programming. Simple tasks like computing the difference between two sensors or sophisticated jobs like the compensation of an acceleration from the measured angle can be performed easily.

The mesured data can be displayed in numerical or graphical form on a computer monitor, sent to a connected printer, saved in files on hard disc or floppy or sent to a serial output port.

The software module ANALYZER allows to open the files with the saved data and display the data again in numerical or graphical form on the monitor.



Requirement Hardware/PC: RS232

DYNAM / Die Mess-Software für ZEROTRONIC-Sensoren

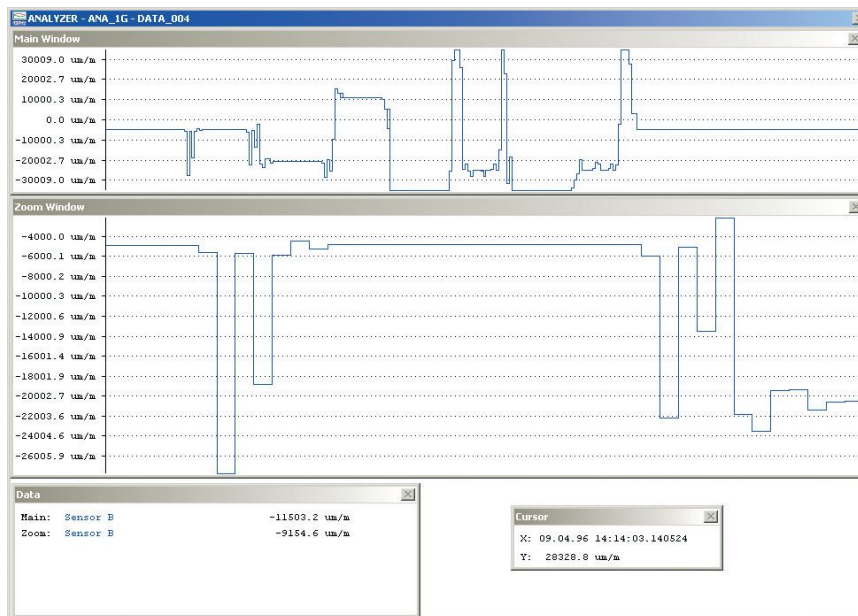
Die Software DYNAM wurde auf der Plattform MICROSOFT WINDOWS entwickelt und dient zur Berechnung und grafischen Darstellung von Neigungen, Profilen, usw. von statischen und bewegten Objekten. Mit DYNAM können sämtliche Sensoren und Messgeräte der ZEROTRONIC-Familie betrieben werden. DYNAM sammelt die Messwerte der angeschlossenen Sensoren und wertet diese aus. DYNAM ermöglicht dem Benutzer, die Messwerte, die von den Sensoren geliefert werden, zu verarbeiten und mit geringem Aufwand in verschiedener Form darzustellen oder weiterzuleiten. Jeder der angeschlossenen Sensoren ist mittels einer Geräteadresse identifizierbar.

Dank den verschiedenen Softwaremodulen sind eine ganze Anzahl von Messaufgaben ohne Programmierkenntnisse rationell zu lösen. Dazu gehören einfache Aufgaben wie die Bestimmung der Differenz zwischen zwei Sensoren; aber auch komplexe Probleme wie z.B. die Reduktion einer bestimmten Beschleunigung vom gemessenen Winkel können durchgeführt werden.

Die zum Zeitpunkt der Messung generierten Daten können in numerischer oder graphischer Form auf dem Bildschirm angezeigt, auf einem angeschlossenen Drucker ausgedruckt, auf einem Speichermedium (Harddisk, Diskette) gespeichert oder an die serielle Schnittstelle weitergeleitet werden.

Das SW-Modul ANALYZER erlaubt den Zugriff auf gespeicherte Messwerte und deren Darstellung in grafischer oder numerischer Form auf dem Bildschirm.

Voraussetzungen Hardware/PC: RS232



The software module ANALYZER
Das SW-Modul ANALYZER

Software DYNAM

P/N / Art. Nr.

Software DYNAM / full version	Software DYNAM / Vollversion	065-DYNAM-1
Software DYNAM / updates	Software DYNAM / Updates	Download from/von Homepage WYLER AG (www.wylerag.com)
Software DYNAM / second license	Software DYNAM / Zweitlizenz	065-DYNAM-2