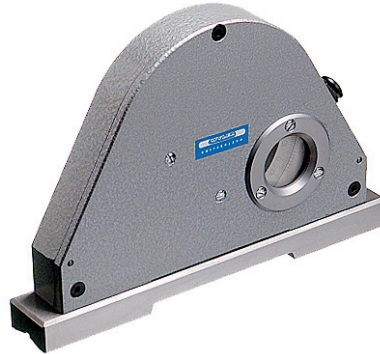


DESCRIPTION

**CLINORAPID 45
CLINORAPID 45**

BESCHREIBUNG



Execution:

- **Standard version** with prismatic measuring base of hardened steel, finely rectified, 200 mm long, without magnetic inserts, according to Standard DIN877
- Options:
 - Measuring base of hardened steel, prismatic, with magnetic inserts
- Main circle: ± 180 degrees / 1 division = 1 degree
- Vernier for reading: 1 division = 10 arcmin
- Reading: 10 arcmin
- The prismatic bases are suitable for shaft diameters $\varnothing 17 \dots \varnothing 80$ mm
- Packed in a wooden storage case

Function:

- The CLINORAPID 45 is suitable for measuring any inclination in degrees and minutes, on flat surfaces and shafts. Measuring range ± 180 degrees
- As this instrument does not measure using a glass vial, it is nearly independent from the environmental temperature and can therefore very well be used for outdoor measurements
- As soon as the pendulum disc supported by ball bearings and equipped with magnetic damping is released, it aligns to the gravity. The inclination can be read on the large circular scale (± 180 degrees) against a 10 arcmin vernier. The reading is retained until next release
- The CLINORAPID 45 enables measurements in very bad visibility and under aggravated conditions
- Optional magnetic inserts in the measuring base assure an excellent adhesion to shafts and surfaces in any position

Dimensions:

- Length 200 mm
- Height 130 mm
- Width 30 mm

Weight:

- Net weight (without case) 1.450 kg
- Gross weight 1.850 kg

Calibration Certificate:

- The CLINORAPID 45 can be delivered with an **internationally recognised Calibration Certificate** against a surcharge



Ausführung:

- **Standardmässig** mit gehärteter und geschliffener prismatischer Stahlbasis von 200 mm, ohne Magneteinsätze, hergestellt und geprüft nach DIN877
- Als Alternative steht folgende Möglichkeit zur Verfügung:
 - Gehärtete und geschliffene prismatische Stahlbasis mit Magneteinsätzen
- Hauptskala: Teilung ± 180 Grad / 1 Teilstrich = 1 Grad
- Nonius für Feinablesung: 1 Teilstrich = 10 arcmin
- Ablesegenauigkeit: 10 arcmin
- Das Prisma ist geeignet für Wellen mit einem Durchmesser von $\varnothing 17 \dots \varnothing 80$ mm
- Verpackt in ein Holzetui

Funktion:

- Der CLINORAPID 45 ist geeignet für Messungen jeder Neigung in Grad und Minuten von Flächen und Wellen von ± 180 Grad
- Da das Messgerät keine Libelle aufweist, ist es unabhängig von der Umgebungstemperatur und kann beispielsweise auch im Freien verwendet werden
- Die kugelgelagerte Pendelscheibe mit Wirbelstromdämpfung richtet sich nach Freigabe der Arretierung schnell nach der Schwerkraft aus. Die Neigung kann bis zur erneuten Freigabe der Arretierung auf der grosszügigen Kreis-skala (± 180 Grad) mit 10 arcmin-Nonius abgelesen werden
- Es lassen sich Messungen bei schlechten Sichtverhältnissen und unter erschwerten Bedingungen durchführen
- Dank den optionalen Magneteinsätzen in der Messbasis kann eine ausgezeichnete Haftung auf Flächen und Wellen garantiert werden

Abmessungen:

- Länge 200 mm
- Höhe 130 mm
- Breite 30 mm

Gewicht:

- Netto (ohne Etui) 1.450 kg
- Brutto 1.850 kg

Kalibrierzertifikat:

- Gegen Mehrpreis wird der CLINORAPID 45 auch mit einem **international anerkannten Kalibrierzertifikat** ausgeliefert



Dimensions / Abmessungen: 200 x 30 mm / H = 130 mm		
P/N	145-200-112M010	Version 112, Standard version with prismatic measuring base of hardened steel, without magnetic inserts
Art. Nr.	145-200-115 m010	Version 112, Standard-Version mit gehärteter, prismatischer Messbasis, ohne Magneteinsätze
		Version 115, with prismatic measuring base of hardened steel, with magnetic inserts
		Version 115, mit gehärteter, prismatischer Messbasis, mit Magneteinsätzen