

Image videos

Видеоматериалы

WYLER inclination measurement
Precise. Since 1928.



<https://vimeo.com/130540077>



WYLER-Neigungsmesssysteme -
Genau - Seit 1928.

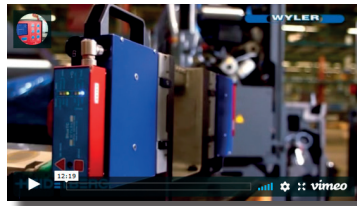


<https://vimeo.com/145365769>

First imagefilm of WYLER AG,
english version 2011



<https://vimeo.com/124147284>



Erster Imagefilm der Firma WYLER AG,
deutsche Version 2011



<https://vimeo.com/124148942>



Excellence Class, Rhaetian Railways Landwasser Viaduct, Switzerland

Виадук Ландвассер Ретийской железной дороги, Швейцария

Image videos

Видеоматериалы

WYLER-Neigungsmesssysteme -
Genau - Seit 1928 (Kurzfassung Imagefilm)



<https://vimeo.com/181300236>



WYLER inclination measurement -
Precise. Since 1928 (abridged edition)



<https://vimeo.com/180401931>



WYLER傾斜度測量技術:
始自1928的精准
Chinese Version



<https://vimeo.com/190354382>



1928年から角度測定を追求してきた
スイス・ワイラー社
Japanese version



<https://vimeo.com/190354834>



WYLER는 1928년부터 고정밀 경사 측정 기술을 제
공해 왔습니다

Korean version



<https://vimeo.com/190355009>



Системы измерения угла наклона WYLER AG:
точность с 1928 года

Russian version



<https://vimeo.com/190355118>



Technologie de mesure de l'inclinaison
WYLER : la précision depuis 1928
French version



<https://vimeo.com/190054490>



Tecnologia di misurazione dell'inclinazione
WYLER: precisione dal 1928
Italian version



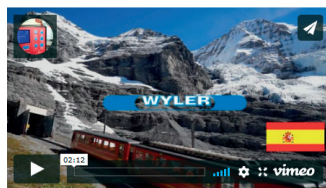
<https://vimeo.com/190052687>



Tecnología de medición de la inclinación
WYLER: precisión desde 1928
Spanish version



<https://vimeo.com/190354558>



BlueLEVEL (II)



... are available in various configurations, with radio data transmission.

... доступны в различных конфигурациях с передачей данных по Блютус.

Main applications

- Precise alignment of objects
- Straightness measurement
- Parallelism measurement
- Flatness measurement
- Squareness measurement
- Rotation measurement PITCH and ROLL

Область применения

- точная нивелировка объектов
- измерение прямолинейности
- измерение параллельности
- измерение плоскостности
- измерение перпендикулярности
- измерение крена и дифферента

Sensitivity Чувствительность	Range Диапазон
/ (mm/m)	/ (mm/m)
0.001	± 20

BlueLEVEL-2D



... combines 2 sensors for 2 axes measurements, with radio data transmission.

... включает в себя 2 датчика для измерений по 2 осям. Передает данные по Блютус.

Main applications

- Precise alignment of objects
- Time saving 2-axis flatness measurement
- Rotation measurement PITCH and ROLL

Область применения

- точная нивелировка объектов
- быстрое определение плоскостности за счет двухосевого измерения
- измерение крена и дифферента

Sensitivity Чувствительность	Range Диапазон
/ (mm/m)	/ (mm/m)
0.001	± 20

wylerLEVEL Frame



... are available with radio data transmission.

... доступны с передачей данных по Блютус.

Main applications

- Precise alignment of objects
- Straightness measurement
- Parallelism measurement
- Parallelism of opposite sides
- Flatness measurement
- Squareness measurement
- Rotation measurement PITCH and ROLL

Область применения

- точная нивелировка объектов
- измерение прямолинейности
- измерение параллельности
- взаимная параллельность измерительных оснований
- измерение плоскостности
- измерение перпендикулярности
- измерение крена и дифферента

Sensitivity Чувствительность	Range Диапазон
/ (mm/m)	/ (mm/m)
0.001	± 20

nivelSWISS



... is a standalone measurement instrument.

Main applications

- Precise alignment of objects
- Straightness measurement
- Parallelism measurement
- Squareness measurements

... электронный уровень со стрелочной индикацией.

Область применения

- точная нивелировка объектов
- измерение прямолинейности
- измерение параллельности
- измерение перпендикулярности

Scale graduation Дискретность отсчета	Range Диапазон
/ (mm/m)	/ (mm/m)
0.010 / 0.050	± 0.150 / ± 0.750

wylerCLINO Frame 10°



... are available with radio data transmission. Same accuracy worldwide due to built-in gravity compensation.

Main applications

- Precise alignment of objects
- Straightness measurement
- Parallelism measurement
- Parallelism of opposite sides
- Flatness measurement
- Squareness measurements
- Rotation measurement PITCH and ROLL

... доступны с передачей данных по Блютус. Одинаковая точность во всем мире благодаря встроенной гравитационной компенсации.

Область применения

- точная нивелировка объектов
- измерение прямолинейности
- измерение параллельности
- взаимная параллельность измерительных оснований
- измерение плоскостности
- измерение перпендикулярности
- измерение крена и дифферента

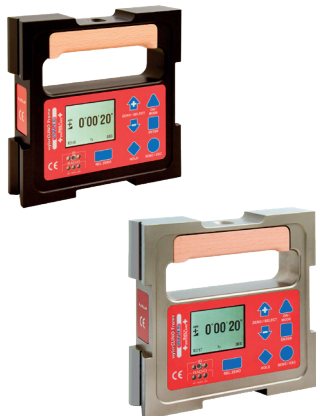
Sensitivity Чувствительность	Limits of error within 12 months* (T _A = 20 °C) Пределы допускаемой основной абсолютной погрешности измерений в течение 12 месяцев*(T _A = 20 °C)	Range Диапазон
/ arcsec	/ arcsec	/ °
2	4 + 0.060 % M _w	± 10

M_w = measured value
T_A = ambient temperature
* typical value

M_w = измеренное значение
T_A = Температура окружающей среды
* типичное значение



wylerCLINO Frame 60°



... are available with radio data transmission. Same accuracy worldwide due to built-in gravity compensation.

Main applications

- Alignment of objects
- Setting of large inclination angles

... доступны с передачей данных по Блютус. Одинаковая точность во всем мире благодаря встроенной гравитационной компенсации

Область применения

- точная нивелировка объектов
- измерение больших углов наклона

Sensitivity Чувствительность	Limits of error within 12 months* (T _A = 20 °C) Пределы допускаемой основной абсолютной погрешности измерений в течение 12 месяцев*(T _A = 20 °C)	Range Диапазон
/ arcsec	/ arcsec	/ °
5	15 + 0.027 % M _w	± 60

M_w = measured value
T_A = ambient temperature
* typical value

M_w = измеренное значение
T_A = Температура окружающей среды
* типичное значение



Clinotronic S



... is equipped with radio data transmission. Same accuracy worldwide due to built-in gravity compensation.

... доступны с передачей данных по Блютус. Одинаковая точность во всем мире благодаря встроенной гравитационной компенсации.

Main applications

- Alignment of objects
- Setting of large inclination angles

Область применения

- точная нивелировка объектов
- измерение больших углов наклона

Sensitivity Чувствительность	Limits of error within 12 months* (T _A = 20 °C) Пределы допускаемой основной абсолютной погрешности измерений в течение 12 месяцев* (T _A = 20 °C)	Range Диапазон
/ arcsec	/ arcsec	/ °
5	0.055 % M _w / min. 15	± 45

M_w = measured value
T_A = ambient temperature
* typical value

M_w = измеренное значение
T_A = Температура окружающей среды
* типичное значение

Clinotronic PLUS



... is a standalone measurement instrument.

... электронный уровень.

Main applications

- Alignment of objects
- Setting of large inclination angles

Область применения

- точная нивелировка объектов
- измерение больших углов наклона

Sensitivity Чувствительность	Limits of error within 12 months* (T _A = 20 °C) Пределы допускаемой основной абсолютной погрешности измерений в течение 12 месяцев* (T _A = 20 °C)	Range Диапазон
/ arcsec	/ arcmin	/ °
5	1 ... 2 + 1 digit	± 45
5	1 ... 3 + 1 digit	± 60

T_A = ambient temperature
* typical value

T_A = Температура окружающей среды
* типичное значение

ZEROTRONIC

... sensors are compatible with BlueTC, MultiTC and BlueMETER SIGMA.

... датчики совместимы с дисплейным блоком BlueMETER SIGMA, а также BlueTC, MiniTC и TC.

Main applications

- Precise alignment of objects
- Straightness measurement
- Parallelism measurement
- Flatness measurement
- Squareness measurement
- Rotation measurement PITCH and ROLL
- Setting of large inclination angles
- Special measuring-base-adaptions
- Special adaptations, through size, weight or shock resistance

Область применения

- точная нивелировка объектов
- измерение прямолинейности
- измерение параллельности
- измерение плоскостности
- измерение перпендикулярности
- измерение крена и дифферента
- измерение больших углов наклона
- специальные версии измерительных оснований
- специальные исполнения по весу, размеру, виброзащитности

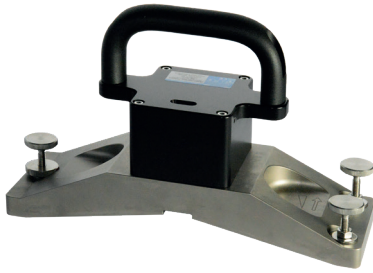


Type Тип	Resolution Разрешение	Range Диапазон
	/ arcsec	/ °
ZEROTRONIC 3	0.1 ... 0.7	± 0.5
ZEROTRONIC 3	0.2 ... 0.9	± 1
ZEROTRONIC 3	0.7 ... 7.2	± 10
ZEROTRONIC C	3.2 ... 23.8	± 30
ZEROTRONIC C	3.2 ... 29.2	± 45
ZEROTRONIC C	4.3 ... 54	± 60

Types

ZEROTRONIC

Тип



ZEROTRONIC HTR 10° Prisma	ZEROTRONIC HTR 10° Prisma
<ul style="list-style-type: none"> • Cast iron base • Areas beside the measuring faces are nickel plated • Measuring faces are scraped • Housing aluminium • Incl. ZEROTRONIC 3 HTR 10° 	<ul style="list-style-type: none"> • Основание из чугуна • Никелировано все кроме измерительной поверхности • Измерительные поверхности шабрены • Корпус из алюминия • вкл. ZEROTRONIC 3 HTR 10°

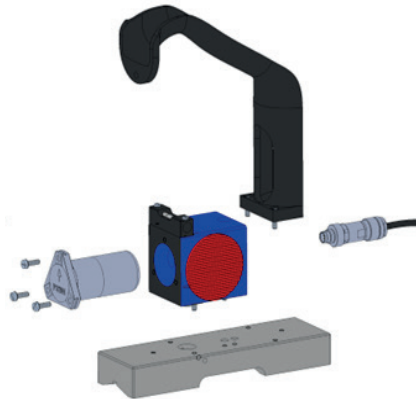


wylerZERO Bus HTR 10°	wylerZERO Bus HTR 10°
<ul style="list-style-type: none"> • Stainless steel base • Housing aluminium • Incl. ZEROTRONIC 3 HTR 10° 	<ul style="list-style-type: none"> • Основание из нержавеющей стали • Корпус из алюминия • вкл. ZEROTRONIC 3 HTR 10°

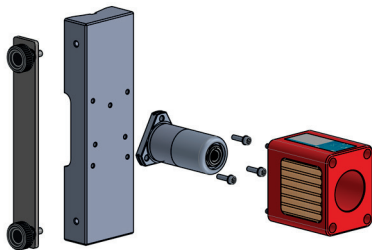
Modular

ZEROTRONIC

Модульная конфигурация



ZEROTRONIC horizontal modular	ZEROTRONIC Для горизонтальных измерений
<p>To adapt our ZEROTRONIC sensor easily to your application, you can define the combination of sensor and base.</p> <p>Please follow these steps and choose</p> <ol style="list-style-type: none"> 1. ZEROTRONIC sensor according to range and needed HTR compensation 2. a) Mounting block with no more options b) Mounting block with further options at step 3. and 4. 3. Optional handle 4. Type and length of base 5. Accessories 6. Case 	<p>Для конфигурации датчика ZEROTRONIC под вашу задачу, определите пару датчика и измерительного основания.</p> <p>Пожалуйста, выполните следующие шаги и выберите</p> <ol style="list-style-type: none"> 1. Датчик ZEROTRONIC в соответствии с диапазоном и необходимой компенсацией HTR 2. а) Монтажный блок без дополнительных опций б) Монтажный блок с дополнительными опциями на шаге 3 и 4. 3. Дополнительная ручка 4. Тип и длина основания 5. Аксессуары 6. Кейс



ZEROTRONIC vertical modular	ZEROTRONIC Для вертикальных измерений
<p>To adapt our ZEROTRONIC sensor easily to your application, you can define the combination of sensor and base.</p> <p>Please follow these steps and choose</p> <ol style="list-style-type: none"> 1. ZEROTRONIC sensor according to range and needed HTR compensation 2. Housing with wooden or aluminum inlays 3. Type and length of base 4. Optional side stop 5. Accessories 6. Case 	<p>Для конфигурации датчика ZEROTRONIC под вашу задачу, определите пару датчика и измерительного основания.</p> <p>Пожалуйста, выполните следующие шаги и выберите</p> <ol style="list-style-type: none"> 1. Датчик ZEROTRONIC в соответствии с диапазоном и необходимой компенсацией HTR 2. Корпус с деревянными или алюминиевыми вставками 3. Тип и длина основания 4. Дополнительный боковой упор 5. Аксессуары 6. Кейс

ZEROMATIC



... sensors are compatible with MultiTC and BlueMETER SIGMA.

Датчики совместимы с дисплейным блоком BlueMETER SIGMA, а также BlueTC, MiniTC и TC.

Main applications

Область применения

- Precise alignment of objects
- Long term monitoring of objects in relation to absolute zero position

- точная нивелировка объектов
- долговременный мониторинг положения объекта относительно заданного нулевого значения

Zero point limit of error after reversal measurement Дрейф нуля после реверсивного измерения	Linearity limit of error within 6 months* Предельная погрешность линейность в течение 6 месяцев*	Range Диапазон
/ arcsec		/ °
1	0.5 % M_w	± 1

M_w = measured value
* typical value

M_w = измеренное значение
* типичное значение

Remote displays

Дисплейные блоки

BlueMETER SIGMA



... with or without radio data transmission. Can be used as a remote display for

... со встроенным радиомодулем. может быть использован как внешний дисплейный блок для

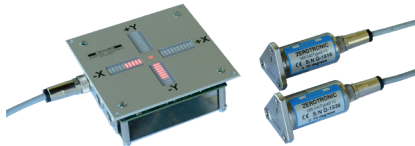
- BlueLEVEL
- BlueLEVEL-2D
- wylerLEVEL (Frame)
- wylerCLINO (Frame)
- ZEROTRONIC
- ZEROMATIC

- BlueLEVEL
- BlueLEVEL-2D
- wylerLEVEL (Frame)
- wylerCLINO (Frame)
- ZEROTRONIC
- ZEROMATIC

not compatible with BlueLEVEL II

не совместим с Blue LEVEL II

LED CROSS



... is very suitable for providing a visual representation of the inclination of a platform.

... удобен для визуализации измерения углов наклона по двум осям.

Typical applications

Примеры применения

- Supervision of a crane for goods that are sensitive to inclinations
- Optical aid for manual hydraulic levelling of objects or platforms

- Контроль положения крана при работе с грузами, чувствительными к наклону
- Визуальная помощь при ручном или гидравлическом выравнивании объектов

Interfaces

Компоненты интерфейса

wylerCONNECT



... with radio data transmission. Can be used for

... со встроенным модулем блютуз. используется как блок коммутации / передатчик для

- BlueLEVEL
- BlueLEVEL II
- BlueLEVEL-2D
- wylerLEVEL Frame
- wylerCLINO Frame
- Clinotronic S (wireless only)
- ZEROTRONIC (cable only with MultiTC)
- ZEROMATIC (cable only with MultiTC)

- BlueLEVEL
- BlueLEVEL II
- BlueLEVEL-2D
- wylerLEVEL Frame
- wylerCLINO Frame
- Clinotronic S (только беспроводная связь)
- ZEROTRONIC (кабельная коммутация только с MultiTC)
- ZEROMATIC (кабельная коммутация только с MultiTC)

MultiTC



... with data transmission by cable. Can be used for

... Передача данных по кабелю. используется как блок коммутации / передатчик для

- ZEROTRONIC
- ZEROMATIC

- ZEROTRONIC
- ZEROMATIC

wylerACCESS



... with wireless data transmission. Can be used for

- ZEROTRONIC
- ZEROMATIC

... со встроенным радиомодулем. используется как блок коммутации / передатчик для

- ZEROTRONIC
- ZEROMATIC

BlueTC



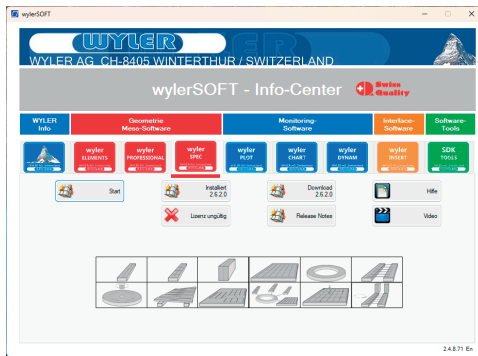
... with radio data transmission. Can be used for

- ZEROTRONIC
- ZEROMATIC

... со встроенным радиомодулем. используется как блок коммутации / передатчик для

- ZEROTRONIC
- ZEROMATIC

wylerSOFT



Status of installed software

- License
- Version
- Release notes
- Available download

Состояние установленного программного обеспечения

- Лицензия
- Версия
- Примечания к выпуску
- Доступно для скачивания

Support software tool

- wylerLICENSE to check and update all licenses
- wylerEXPLORER to check connectivity of instruments and sensors

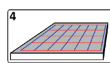
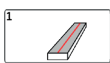
Поддержка программного обеспечения

- wylerLICENSE для проверки и обновления всех лицензий
- wylerEXPLORER для проверки подключения приборов и датчиков

Geometry

wylerELEMENTS
wylerPROFESSIONAL
wylerSPEC

Шаблоны измерительных задач

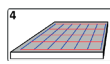
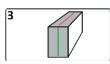
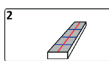
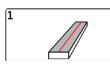


wylerELEMENTS

- Straightness
- Flatness

wylerELEMENTS

- Прямолинейность
- Плоскостность

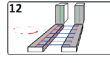
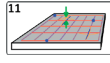
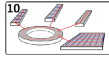
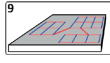
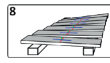
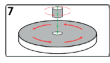
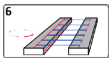
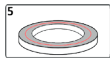
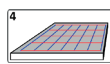
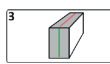
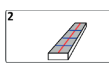
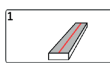


wylerPROFESSIONAL

- Straightness
- Straightness with twist
- Rectangularity
- Flatness
- Rotations

wylerPROFESSIONAL

- Прямолинейность
- Прямолинейность со скручиванием
- Перпендикулярность
- Плоскостность
- Проверка геометрии циркулярных элементов



wylerSPEC

- Straightness
- Straightness with twist
- Rectangularity
- Flatness
- Circles
- Guide ways
- Vertical spindles
- Rotations
- Parallellism and coplanarity
- Own figures
- Trend
- Combination

wylerSPEC

- Прямолинейность
- Прямолинейность со скручиванием
- Перпендикулярность
- Плоскостность
- Циркулярные направляющие
- Линейные направляющие
- Вертикальные оси вращения
- Проверка геометрии циркулярных элементов
- Параллельность и копланарность
- Собственные измерительные задачи
- Статистика
- Комбинация

Monitoring

wylerPLOT
wylerCHART
wylerDYNAM

Мониторинг



wylerPLOT

wylerPLOT covers mainly the remote display functionality of the BlueMETER SIGMA.

wylerPLOT

wylerPLOT выполняет основные функции дисплейного блока BlueMETER SIGMA.

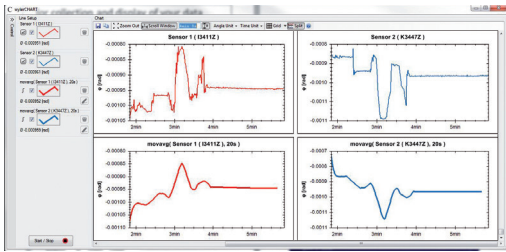


wylerCHART Lite

For up to two measuring channels, wylerCHART runs license-free. This functionality within wylerCHART is called wylerCHART Lite.

wylerCHART Lite

wylerCHART утилита поддерживающая получение и визуализацию измеренных значений. В двухканальном режиме эта утилита бесплатна и называется wylerCHART Lite.



wylerCHART

Collects measuring data from WYLER inclination measuring instruments as ZEROTRONIC sensors. These measuring results can automatically be stored in a csv file and further processed with Excel.

wylerCHART

wylerCHART собирает данные измерений с приборов Wyler, например датчиков ZEROTRONIC. Эти результаты измерений могут автоматически сохраняться в файле csv и далее обрабатываться с помощью Excel.



wylerDYNAM

wylerDYNAM offers a wide range of solutions, adaptable to all measuring tasks. With only a few clicks simple measuring tasks can be started. Thanks to its flexibility also complex measuring tasks can be solved.

wylerDYNAM

wylerDYNAM предлагает решения, адаптируемые к широкому спектру измерительных задач. С помощью нескольких щелчков мыши можно запустить простые измерительные задачи. Благодаря его гибкости также могут быть решены сложные измерительные задачи.



Includes the ready to use application SEATRONIC to measure parallelism on vessels.

Включает готовое к использованию приложение SEATRONIC для измерения параллельности на судах.

Interface

wylerINSERT

Интерфейс

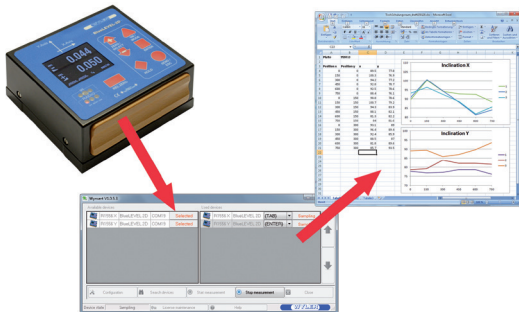


wylerINSERT

wylerINSERT is an easy to use yet powerful tool to read inclination values from WYLER sensors and measuring instruments to insert them into any program at the current position of the cursor just like the values were typed in.

wylerINSERT

wylerINSERT - простая утилита для сбора измеренных значений с систем и инструментов Wyler и их дальнейшей записи в любые ПО по средством симуляции клавиатурного ввода.



Horizontal spirit level

55 SPIRIT

Уровень брусковый, высокоточный



Main applications

- Precise alignment of objects
- Straightness measurement
- Parallelism measurement

Область применения

- точная нивелировка объектов
- измерение прямолинейности
- измерение параллельности

Sensitivity Дискретность отсчета / (mm/m)	Range Диапазон / (mm/m)	Smallest минимальный	Length x Width x Height длина x ширина x высота / mm	Biggest максимальный
0.02	± 0.06	100 x 32 x 35	300 x 50 x 51	
0.05	± 0.15			
0.10	± 0.30			
0.30	± 0.90			

Magnetic spirit level

48 SPIRIT

Уровень магнитный, высокоточный



Main applications

- Precise alignment of objects
- Straightness measurement
- Parallelism measurement
- Squareness measurement

Область применения

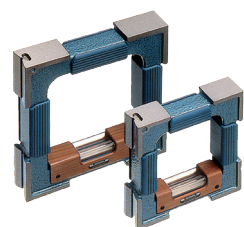
- точная нивелировка объектов
- измерение прямолинейности
- измерение параллельности
- измерение перпендикулярности

Sensitivity Дискретность отсчета / (mm/m)	Range Диапазон / (mm/m)	Length x Width x Height длина x ширина x высота / mm
0.02	± 0.06	150 x 40 x 150
0.05	± 0.15	
0.10	± 0.30	
0.30	± 0.90	

Precision frame spirit level

58 SPIRIT

Уровень рамный, высокоточный



Main applications

- Precise alignment of objects
- Straightness measurement
- Parallelism measurement
- Parallelism of opposite sides
- Squareness measurement

Область применения

- точная нивелировка объектов
- измерение прямолинейности
- измерение параллельности
- взаимная параллельность измерительных оснований
- измерение перпендикулярности

Sensitivity Дискретность отсчета / (mm/m)	Range Диапазон / (mm/m)	Smallest минимальный	Length x Width x Height длина x ширина x высота / mm	Biggest максимальный
0.02	± 0.06	100 x 32 x 100	200 x 40 x 200	
0.05	± 0.15			
0.10	± 0.30			
0.30	± 0.90			

Adjustable spirit level

52

Уровень регулируемый, высокоточный



Main applications

- Precise alignment of objects within
- Straightness measurement
- Parallelism measurement

Область применения

- точная нивелировка объектов
- измерение прямолинейности
- измерение параллельности

Sensitivity Дискретность отсчета / (mm/m)	Range Диапазон / (mm/m)	Length x Width x Height длина x ширина x высота / mm
0.02	0 ... 50 / ± 0.06	200 x 40 x 41
0.05	0 ... 50 / ± 0.15	
0.10	0 ... 50 / ± 0.30	

Adjustable micrometer spirit level

68 Уровень с микрометрической подачей ампулы



Main applications

- Precise alignment of objects
- Straightness measurement
- Parallelism measurement

Область применения

- точная нивелировка объектов
- измерение прямолинейности
- измерение параллельности

Sensitivity Дискретность отсчета / (mm/m)	Range Диапазон / (mm/m)	Length x Width x Height длина x ширина x высота / mm
0.02	-20 ... 4 / ± 0.06	150 x 45 x 45 (80)

Crankpin spirit level

56

Уровень для контроля коленчатых валов



Main applications

- Measurements on pins of crank shafts

Область применения

- измерения на шейках коленчатых валов

Sensitivity Дискретность отсчета / (mm/m)	Range Диапазон / (mm/m)		Smallest минимальный	Length x Width x Height длина x ширина x высота / mm	Biggest максимальный
	A)	B)	A)	B)	
0.05	± 0.10	± 0.15	60 x 42 x 32	90 x 42 x 32	
0.10	± 0.20	± 0.30			

Shaft spirit level

63

Уровень со смотровыми отверстиями сбоку



Main applications

- Precise alignment of objects
- Straightness measurement
- Parallelism measurement

Область применения

- точная нивелировка объектов
- измерение прямолинейности
- измерение параллельности

Sensitivity Дискретность отсчета / (mm/m)	Range Диапазон / (mm/m)	Smallest минимальный	Length x Width x Height длина x ширина x высота / mm	Biggest максимальный
0.05	± 0.15	100 x 30 x 35	200 x 30 x 35	
0.10	± 0.30			
0.30	± 0.90			

Tubular spirit level

59

Уровень цилиндрический



Main applications

- Precise alignment of objects
- Straightness measurement

Область применения

- точная нивелировка объектов
- измерение прямолинейности

Sensitivity Дискретность отсчета / (mm/m)	Range Диапазон / (mm/m)	Smallest минимальный	Length x Width / Diameter длина x ширина / диаметр / mm	Biggest максимальный
0.05	± 0.15	-----	200 x 11 / Ø22	
0.10	± 0.30	80 x 9 / Ø16		
0.30	± 0.90			

Screw-on spirit level

66

Уровень прямоугольный, накладной



Main applications

- Alignment of objects
- Straightness measurement

Область применения

- точная нивелировка объектов
- измерение прямолинейности

Sensitivity Дискретность отсчета / (mm/m)	Range Диапазон / (mm/m)	Smallest минимальный	Length x Width x Height длина x ширина x высота / mm	Biggest максимальный
0.10	± 0.20	80 x 15 x 18	150 x 18 x 22	
0.30	± 0.30	60 x 12 x 14		
1.00	± 2.00	50 x 10 x 12		
2 ... 5	-----	30 x 10 x 10	60 x 12 x 14	

Magnetic angle spirit level

47

Уровень вертикальный, магнитный



Main applications

- Alignment of objects
- Straightness measurement

Область применения

- точная нивелировка объектов
- измерение прямолинейности

Sensitivity Дискретность отсчета / (mm/m)	Range Диапазон / (mm/m)	Length x Width x Height длина x ширина x высота / mm
0.30	± 0.90	100 x 30 x 100

Universal angle spirit level

64

Уровень вертикальный



Main applications

- Alignment of objects (vertical and horizontal)
- Straightness measurement

Область применения

- точная нивелировка вертикальных и горизонтальных объектов
- измерение прямолинейности

Sensitivity Дискретность отсчета / (mm/m)	Range Диапазон / (mm/m)	Length x Width x Height длина x ширина x высота / mm
0.50	± 1.50	160 x 40 x 150

Cross spirit level

78

Уровень двухосевой, накладной, т-образный



Main applications

- Alignment of objects

Область применения

- точная нивелировка объектов

Sensitivity Дискретность отсчета / (mm/m)	Range Диапазон / (mm/m)	Length x Width x Height длина x ширина x высота / mm
0.02	± 0.06	148 x 147 x 30
0.10	± 0.20	78 x 65 x 17
0.30	± 0.60	

Cross spirit level

76

Уровень двухосевой, накладной



Main applications

- Alignment of objects

Область применения

- точная нивелировка объектов

Sensitivity Дискретность отсчета	Range Диапазон	Smallest минимальный	Diameter x Height диаметр x высота	Biggest максимальный
/ (mm/m)	/ (mm/m)		/ mm	
0.3	± 0.6	60 x 13		80 x 18
1.0	± 2.0			
2 ... 5	-----	40 x 11		-----

Circular spirit levels

72 / 73 / 74

Уровень круглый



MOD. 72



MOD. 73



MOD. 74

Main applications

- Alignment of objects

Область применения

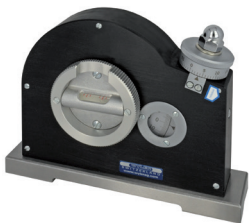
- точная нивелировка объектов

Sensitivity Дискретность отсчета	Smallest минимальный	Diameter x Height диаметр x высота	Biggest максимальный
/ arcmin		/ mm	
8 ... 12	60 x 17		-----
10 ... 20	16 x 10		30 x 14.5
12 ... 18	40 x 12		50 x 15
20 ... 30	20 x 9		30 x 11

Clinometer

80

Клинометр



Main applications

- Alignment of objects (vertical and horizontal)
- Checking and setting of inclination angles

Область применения

- точная нивелировка вертикальных и горизонтальных объектов
- проверка и установка углов наклона

Sensitivity Дискретность отсчета	Range Диапазон	Length x Width x Height длина x ширина x высота
/ (mm/m)	/ °	/ mm
0.30	± 180	150 x 35 x 116

Communicating water level

77

Уровень гидростатический



Main applications

- Adjustment of two or more objects to the same level or determine their deviation in height within 0.05 mm

Область применения

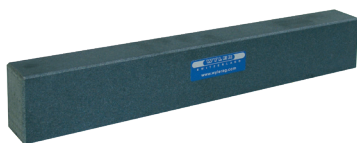
- регулировка двух или более объектов на одном уровне или определение их отклонения по высоте в пределах 0,05 мм

Sensitivity (column) Дискретность отсчета (колонна)	Sensitivity (micrometer) Дискретность отсчета (микрометром)	Diameter x Height (with micrometer) диаметр x высота (с микрометром)
/ mm	/ mm	/ mm
1	0.01	∅100 x 250 (350)

Granite straight edges



264

Гранитная линейка



Granite measuring and setting straight edges with two parallel faces

Специально обработанный гранит, обеспечивающий точность при измерении и проверке геометрических параметров двух параллельных поверхностей

Length x Width x Height длина x ширина x высота / mm	Weight вес / kg	DIN 874-3/000  / μm	WYLER 000  / μm
200 x 30 x 40	0.7	2.6	1.5
500 x 45 x 90	6	5	2.5
750 x 50 x 140	16	7	3.5
1000 x 56 x 160	26	9	4.5
1250 x 60 x 190	42	11	5.5
1500 x 70 x 220	69	13	6.5

Granite measuring squares



265

Измерительный гранитный блок
(прямоугольный параллелепипед)



Granite measuring and setting square with two precise faces

Специально обработанный гранит, обеспечивающий высокоточную перпендикулярность двух поверхностей

Length x Width x Height длина x ширина x высота / mm	Weight вес / kg	DIN 874-3/000  / μm	WYLER 000  / μm
200 x 50 x 300	6.5	2.5	1.6
250 x 50 x 400	10	3	1.8
300 x 60 x 500	17	3.5	2
400 x 70 x 600	30	4	2.2

SCS certificates and services

Услуги

Calibration laboratory SCS WYLER AG

SCS

Калибровочная лаборатория SCS WYLER



High precision inclination measuring instruments have to be tested and recalibrated on a regular base. Our air-conditioned calibration lab is equipped with special high precision measuring and calibration equipment certified by METAS Switzerland. The calibration range for instruments and sensors reaches from very small angles (0.2 arcsec) to the full circle (360°). Our laboratory is equipped to test and calibrate WYLER as well as non-WYLER products.

Высокоточные приборы для измерения наклона должны регулярно проверяться и калиброваться. Наша калибровочная лаборатория с системой контроля микроклимата оснащена специальным высокоточным измерительным и калибровочным оборудованием, сертифицированным METAS Switzerland. Работа ведется с диапазонами калибровки приборов и датчиков от очень малых углов (0,2 угловых секунды) до полного круга (360°). Наша лаборатория оборудована для тестирования и калибровки продукции WYLER, а также продукции, не относящейся к WYLER.

Training

Обучение



Basics and product training

- Basics on inclination measurement
- Product training for customers

Общая информация о продукции

- Общее об измерении угла наклона
- Обучение для заказчиков

Innovation, quality, service, sustainability and social responsibility - since 1928.

Further information on WYLER products can be found on our website www.wylerag.com or obtained from one of our distribution partners.

Thank you for your interest in our products.



Инновации, качество, сервис, устойчивое развитие и социальная ответственность — с 1928 года.

Подробная информация на нашем сайте: www.wylerag.com или у нашего дилера. Спасибо за проявленный интерес к нашей продукции

WYLER AG

Inclination Measuring Systems

Neigungsmesssysteme

Im Hölderli 13, 8405 Winterthur, Switzerland

Tel. +41 52 233 66 66

www.wylerag.com | wyler@wylerag.com