

WYLER AG

Im Hölderli 13
8405 Winterthur
Schweiz

Tel. +41 52 233 66 66
E-Mail: wyl@wyl.com
Website: www.wyl.com

Ausserhalb der Schweiz:

Wenden Sie sich an Ihre Landesvertretung
www.wyl.com/en/contact/representatives/

Herzlichen Dank, dass Sie sich für WYLER entschieden haben!

Lesen Sie diese Quick-Referenz durch, bevor Sie mit dem **CLINOMETER 80** zum ersten Mal arbeiten.

Beachten Sie bitte die Sicherheitshinweise.

Marke und Typbezeichnung

Marke

CLINOMETER 80

Typ Art.Nr.:

180-150-112-300
180-150-115-300

Warnung!

In dieser Quick Referenz wird folgendes Zeichen verwendet:
Damit soll auf besondere Gefahren hingewiesen werden.



Bestimmungsgemässe Verwendung

Das **CLINOMETER 80** dient ausschliesslich zur Neigungsmessung im Bereich von +/- 180°
Achtung!: Es ist keine andere Anwendung vorgesehen.

Nicht bestimmungsgemässe Verwendung

- Nicht als Hammer benutzen! Die Messflächen könnten beschädigt und unbrauchbar werden.
- Nicht werfen! Das Gerät kann Verletzungen bei Menschen und Schäden an Objekten verursachen.



Technische Daten, Dimensionen, Gewicht, Betriebs- und Lagertemperatur, Transportbox

Prisma für Zylinder Ø:	17..80 mm	Skala:	0.3 mm/m \cong 1 arcmin
Twiststabilität:	+/- 2°	Skala Mikrometertrommel:	1 arcmin
Gerät L x B x H:	150 x 35 x 116 mm	Hauptskala 2 x 180°:	1°
Box L x B x H:	205 x 175 x 75 mm	Gewicht netto:	1.6 kg
Betriebs-u. Lagertemp.:	15..25°C / -40..70°C DIN 2276-1	Gewicht Box:	0.5 kg

Erfüllte Normen:

DIN 877, DIN2276-1, REACH 1907/2006/CE, 2015/863/EU RoHS III Restriction of Hazardous Substances

Standard Lieferumfang: CLINOMETER 80, Box für Transport und Lagerung, Quick-Referenz

Bedienelemente



*Der an der Mikrometertrommel (5) montierte Rändelring (4) dient als Griff zum Lösen der Hauptskala

(Grobeinstellung), indem Sie diesen zur rechten Gehäuseseite drücken. Drehen Sie die Libelle (2) in horizontale Position und lassen den Rändelring (4) wieder vorsichtig los. Danach drehen Sie am Rändelring (4) zwecks Feinverstellung.

Außerbetriebnahme, Entsorgung

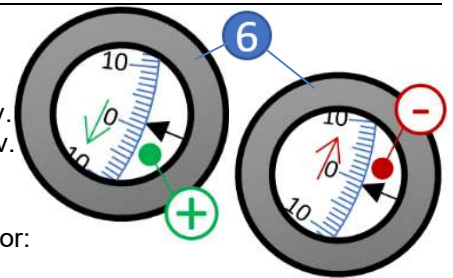


Beachten Sie bei der Außerbetriebnahme des CLINOMETER 80 die örtlichen Vorschriften für die Entsorgung von Metallabfällen.

Positive und negative Steigung: Definition der Hauptskala (6)

Durch Drehung des Rändelrings (4) bewegt sich die Hauptskala (6):

- **Positiver Winkel:** Die 0 sinkt nach unten, die Werte steigen positiv.
- **Negativer Winkel:** Die 0 steigt nach oben, die Werte sinken negativ.



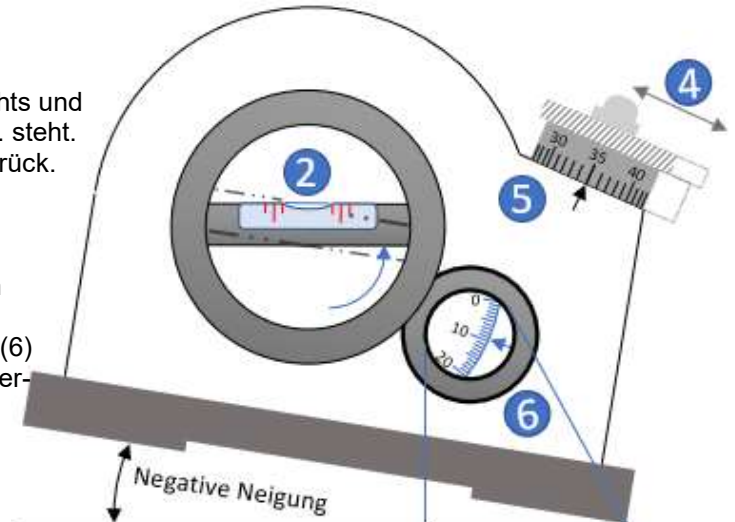
2 Beispiele

Abhängig ob eine negative oder positive Neigung ist, gehen Sie wie folgt vor:

1. Messbeispiel mit negativer Neigung

- Platzieren Sie das CLINOMETER 80 stabil auf dem Messobjekt.
- Entkuppeln Sie den Rändelring (4) nach rechts und drehen die Libelle (2), bis sie ungefähr horiz. steht.
- Führen Sie den Rändelring (4) nach links zurück.
- Drehen Sie am Rändelring (4) bis die Libelle (2) zentriert ist.
- Stellen Sie sicher, dass die letzte Korrektur durch Drehen in Richtung der aufsteigenden Mikrometertrommel (5) erfolgt.
- Lesen Sie den Wert von der Hauptskala (6) ab und addieren ihn zum Wert der Mikrometertrommel (5).

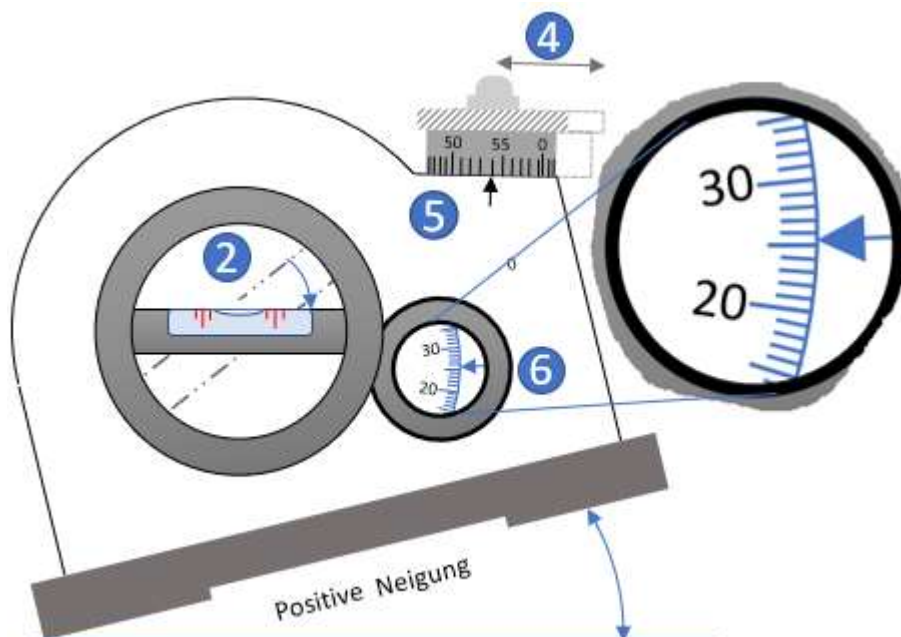
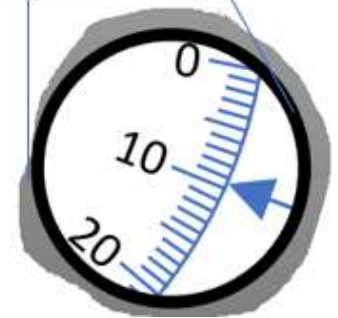
Resultat: $-9^\circ + (-35) \text{ arcmin} = -9^\circ 35'$



2. Messbeispiel mit positiver Neigung

- Platzieren Sie das CLINOMETER 80 stabil auf dem Messobjekt.
- Entkuppeln Sie den Rändelring (4) nach rechts und drehen die Libelle (2), bis sie ungefähr horizontal steht.
- Führen Sie den Rändelring (4) nach links zurück.
- Drehen Sie am Rändelring (4) bis die Libelle (2) zentriert ist.
- Stellen Sie sicher, dass die letzte Korrektur durch Drehen in Richtung der aufsteigenden Mikrometertrommel (5) erfolgt.
- Lesen Sie den Wert von der Hauptskala (6) ab, danach lesen Sie die Mikrometertrommel (5) **wie folgt ab:**
Rechnen Sie die fehlende Anzahl arcmin bis 60' und addieren diesen zum Wert der Hauptskala (6).

Resultat: $25^\circ + 6 \text{ arcmin} = 25^\circ 6'$



Wartung

Bitte beachten Sie:

Die Basis besteht aus Stahl. Um sie vor Rost zu schützen, reinigen Sie diese mit einem ölgetränktem Tuch.

Bewahren Sie das **CLINOMETER 80** in der Holzkiste auf.

Senden Sie das Gerät im Schadensfall an Ihre Landesvertretung.